

CARREL

La confiance, ça s'apprend !

FORMATIONS SANITAIRES & SOCIALES

2023

- > Socio-éducatif et médico-social
- > Méthode PADOVAN®
- > Petite enfance
- > Gériatrie et handicap



EDITO

Les métiers du social touchent à l'humain dans sa précarité ou son handicap. Ils nécessitent un savoir-être, des protocoles, une technicité reconnue, et aussi une capacité à prendre du recul. C'est la raison pour laquelle Carrel a construit ses formations autour du retour d'expérience et de l'analyse des bonnes pratiques.

Vous trouverez cette orientation tout au long de notre catalogue de formation :

- Des réponses à vos besoins de formation en termes de méthodes et d'outils (inter-établissements)
- Des actions d'accompagnement pour construire des formations sur mesure (intra-établissement)

Nous mettons également en avant des formations uniques comme celle du Docteur Sonia PADOVAN, une formation mondialement reconnue dans le soin des personnes atteintes de trouble du langage et de l'infirmité motrice cérébrale.

La formation continue reste et doit rester ce fabuleux outil de la motivation et de la performance individuelle et collective.

Carrel vous accompagne dans l'exercice de vos métiers et dans l'accroissement de vos compétences.

Michèle GUIONNET, Directrice Générale



SOMMAIRE

#	Nos Formations en un clin d'oeil Sanitaire, social, socio-éducatif et médico-social	4
#	Formations communes aux secteurs Sanitaire, social, socio-éducatif, médico-social et handicap	6
#	Formation à la maîtrise de l'outil de communication visuelle "clin d'oeil à la vie"	20
#	Méthodes Padovan® En 5 modules	21
#	Formations petite enfance En structure ou à domicile	23
#	Formations gérontologie et handicap En milieu de soin ou à domicile	35
#	Etre aidant familial 9 modules disponibles	39
#	Les formations longues Secteurs sanitaire & social	42

NOS FORMATIONS

Formations communes au secteur sanitaire/social

■ Pack 1 : Hygiène, économat et cadre de vie	6	■ Tirer des leçons de la crise COVID-19 pour se préparer à d'autres	14
■ Pack 2 : Encadrer une équipe et acquérir des outils d'analyse	6	■ Recommandations et procédures d'hygiène pour le personnel administratif et non en contact avec les patients infectés COVID-19	14
■ Pack 3 : Comprendre et accompagner les résidents en EHPAD	7	■ Renforcer son estime de soi pour prendre soin des personnes accompagnées	15
■ Manager pour générer la coopération	8	■ Prévenir le burn-out	15
■ Construire son projet d'évolution professionnelle	8	■ Risques infectieux	15
■ Professionnaliser sa pratique par l'analyse des situations	9	■ Traitement hygiénique du linge - méthode RABC	16
■ Prévention et gestion des agressions en milieu professionnel	9	■ Bio nettoyage	16
■ Estime et affirmation de soi	10	■ Formation action sur l'évaluation du PMS	16
■ La grande souffrance psychique de l'adolescent, comprendre et savoir se positionner	10	■ Hygiène en cuisine et démarche HACCP	17
■ Le positionnement juste et la bonne distance dans l'accompagnement des personnes	11	■ Recyclage HACCP	17
■ Les transmissions écrites, orales et la prise de parole en réunion	11	■ Hygiène des locaux	17
■ Acquérir des outils pour optimiser ses compétences d'accompagnement des publics fragiles	12	■ Recommandation nutritionnelle et application du GEMRCN	18
■ Comment (re)donner du sens à son travail	12	■ Découverte du handicap	18
■ Sensibilisation aux troubles TSA et apparentées et sa prise en charge	12	■ Savoir gérer la sécurité la nuit	18
■ Mieux communiquer pour mieux coopérer : la communication positive	13	■ Renforcer ses compétences d'accompagnement lejour et la nuit (MM & SM)	19
■ Approche à la communication alternative et améliorée (CAA)	13	■ Superviser et encadrer une équipe	19
■ Gérer son stress et ses émotions en situation de crise sanitaire	14	■ Maîtriser ses biorythmes en travail de nuit	19

Formation à la maîtrise de l'outil de communication visuelle "Clin d'œil à la vie"

20

Méthode PADOVAN®

21-22

Petite enfance

■ Pack péri-natalité : Le bien-être jeune parent et la prévention post-partum	23	■ Développement psychomoteur et langage	28
■ Pack péri-natalité : Se préparer à l'accouchement en sophrologie	23	■ Le portage physiologique du bébé à bras et approche du portage en écharpe	29
■ Eveil corporel du bébé par le massage	24	■ Les pleurs du bébé	29
■ Le portage physiologique du bébé à bras et approche du portage en écharpe	24	■ Le développement psychomoteur de l'enfant et son évolution neuromotrice	29
■ Aménager les espaces de jeu en EAJE	25	■ Le sommeil des « tout-petits » : physiologie et psychologie	30
■ Contes et histoires à raconter de 3 mois à 6 ans	25	■ Techniques de sophro-relaxation pour les tout-petits	30
■ Sophrologie et relaxation dynamique pré-ado et adolescents	25	■ Accompagnement de l'enfant face au deuil	30
■ Neurosciences appliquées au développement de l'enfant	26	■ Le maquillage pour enfants	31
■ La communication gestuelle avec les tout-petits : le langage signe	26	■ Accompagner l'agitation de l'enfant	31
■ Importance du jeu chez l'enfant	26	■ Approche émotionnelle de l'agressivité de l'enfant	31
■ Formation action à l'élaboration du projet pédagogique	27	■ Jouer pour grandir	32
■ Renforcer son estime de soi pour de meilleures relations avec les parents et les enfants	27	■ Les séparations	32
■ Surpoids et obésité infantile : repérage et prise en charge	27	■ Gestes et postures « petite enfance »	32
■ Psychologie positive avec les tout-petits	28	■ Recyclage gestes et postures « petite enfance »	33
■ Sensibilisation à l'accueil en structure de l'enfant TDAH	28	■ Premiers secours auprès du jeune enfant	33
		■ Recyclage annuel premiers secours jeunes enfants	33
		■ Eveil corporel du bébé par les massages	34
		■ Le repas des « tout-petits » : diététique & psychologie	34
		■ Soutien à la parentalité : la coéducation	34

Gérontologie et handicap

■ Mieux comprendre les pathologies mentales chez l'adulte	35
■ Assistant de soins en gérontologie	35
■ Animation auprès des personnes atteintes de maladie d'Alzheimer et apparentées	36
■ La bientraitance dans sa pratique professionnelle quotidienne	36
■ Nutrition et dénutrition : Alimentation de la personne âgée	36
■ Préserver la dignité & l'éthique dans la relation avec les personnes atteintes de troubles cognitifs	37
■ Réflexologie des mains et des pieds	37
■ Accompagner l'avancée en âge des personnes en situation de handicap	37
■ Bienveillance et toucher relationnel dans l'hygiène corporelle	38
■ L'accompagnement de la personne par l'esthétique médico-sociale	38

Le pack aidant familial

39-41

Nos formations longues

42

Ceci est un sommaire interactif. Cliquez sur les titres de formation pour vous y rendre directement.

FORMATIONS COMMUNES AUX SECTEURS :

Sanitaire, social, socio-éducatif, médico-social et handicap

NOUVEAUTÉS 2023
LES PACKS FORMATIONS

Gouvernant.es/Maître.sses de
Maison en EHPAD et Structures
Sanitaires et Sociales



NOUVEAUTÉ
2023

PACK 1 : HYGIÈNE, ECONOMAT ET CADRE DE VIE

Publics : Gouvernant.es et Maître.sses de Maison

Durée : 6 jours | **Dates** : jeudi 16 et vendredi 17 février, jeudi 9 et vendredi 10 mars et jeudi 30 et vendredi 31 mars 2023

Finalité : La prévention des risques infectieux est une des missions cruciales de ces métiers, ainsi que bien gérer les stocks et savoir décorer pour réaliser un accueil bienveillant et sécuritaire des résidents. Ce pack est centré sur ces activités et propose une remise à niveau (ou initiation) ainsi que des outils d'analyse et de diagnostic des pratiques, afin d'être en mesure de mettre en place rapidement des mesures correctives avec son équipe.

Objectifs : Acquérir/revoir les principes et règles de la maîtrise de l'hygiène et de la prévention des risques infectieux • Développer la mission d'entretien du cadre de vie • Maîtriser la méthode RABC en blanchisserie • Maîtriser la méthode HACCP en restauration • Gérer les stocks efficacement et assurer les relations avec les fournisseurs et prestataires • Savoir décorer le cadre de vie en lien avec les besoins des résidents.

Coût : 990€ par personne en inter-établissement, intra-établissement : nous contacter

> [Consulter le programme complet](#)



NOUVEAUTÉ
2023

PACK 2 : ENCADRER UNE ÉQUIPE ET ACQUÉRIR DES OUTILS D'ANALYSE

Publics : Gouvernant.es et Maître.sses de Maison

Durée : 4 jours | **Dates** : lundi 3, mardi 4 avril et lundi 24 et mardi 25 avril 2023

Finalité : Encadrer/superviser une équipe est une tâche délicate qui demande un apprentissage et des capacités à prendre du recul et se remettre en question. Le professionnel qui encadre une équipe doit avoir avant une solide confiance en soi et doit savoir communiquer avec clarté, tact et pédagogie.

Objectifs : Renforcer sa confiance en soi et sa capacité à s'affirmer • Adopter un positionnement de leader • Encadrer, motiver et gérer son équipe • Communiquer de manière adaptée avec son équipe • Appliquer des méthodologies d'analyse de situations • Maîtriser des techniques de préparation mentale pour mieux gérer les situations.

Coût : 660€ par personne en inter-établissement, intra-établissement : nous contacter

> [Consulter le programme complet](#)



**NOUVEAUTÉ
2023**

PACK 3 : COMPRENDRE ET ACCOMPAGNER LES RÉSIDENTS EN EHPAD

Publics : Gouvernant.es et Maître.sses de Maison

Durée : 4 jours | **Dates** : lundi 15 et mardi 16 mai et lundi 5 et mardi 6 juin 2023

Finalité : Acquérir des éléments de réflexion et des compétences complémentaires sur la relation d'accompagnement des personnes âgées. Viser la qualité dans la prestation apportée. Ce stage est une réflexion sur sa pratique et est fortement impliquant.

Objectifs : Comprendre le vieillissement normal et le sens de la souffrance des personnes âgées • Être capable d'identifier les différents aspects du vieillissement pathologique • Savoir identifier les signes psychologiques et comportementaux du vieillissement pathologique et leurs conséquences • Savoir reconnaître les besoins selon les pathologies développées • Se positionner dans la relation d'aide professionnelle plutôt que dans la relation sociale • Savoir accompagner et mettre en œuvre une approche bienveillante dans la communication • Préserver la dignité des personnes et adopter des postures adaptées • La coopération en équipe et l'élaboration du projet de vie individualisé • Comprendre les comportements des membres de la famille et savoir communiquer avec eux • Se situer dans la « juste » distance professionnelle • Comprendre les causes d'une « fatigue » excessive.

Coût : 660€ par personne en inter-établissement, intra-établissement : nous contacter

[> Consulter le programme complet](#)

POUR QUELS PUBLICS ?

Les Gouvernant.es et les Maître.sses de Maison



**LES NOUVEAUTÉS
2023**



NOUVEAUTÉ
2023

MANAGER POUR GÉNÉRER LA COOPÉRATION

Durée : 3 jours | **Dates** : mardi 21 et mercredi 22 novembre, mardi 13 décembre 2023

Finalité : Valoriser les métiers d'encadrement (type : IDE des secteurs d'hébergement du pôle gériatrique, IDEC et Cadres de santé) et promouvoir leur autonomie, leur haut niveau de responsabilité, les capacités de management et de leadership.

Objectifs : Développer une communication adaptée • Mieux appréhender la posture d'encadrement dans une équipe de soins • Développer ses capacités de management et son leadership • Développer autonomie, responsabilité, coopérativité pour répondre aux multiples missions inhérentes à la fonction (d'IDE en gériatrie) • Favoriser la collaboration des IDEC, IDEC et Cadres de santé.

Coût : 570€ par personne en inter-établissement, intra-établissement : nous contacter

> [Consulter le programme complet](#)



NOUVEAUTÉ
2023

CONSTRUIRE SON PROJET D'ÉVOLUTION PROFESSIONNELLE

Durée : 5 jours | **Dates** : jeudi 19 et vendredi 20 octobre, jeudi 23 et vendredi 24 novembre, mercredi 14 décembre 2023 (+ 2 entretiens de 2h - dates à définir ultérieurement)

Finalité : Permettre aux participants de construire et valider un projet professionnel de reconversion réaliste et réalisable.

Objectifs : Cerner ses motivations et ses objectifs • Développer une vision claire du sens à sa carrière • Mener une enquête métier/projet • Créer et développer un réseau professionnel • Elaborer un plan d'action • Construire un projet de reconversion • Reconnaître ses points forts, sa valeur pour s'inscrire dans une stratégie de réussite • Communiquer de manière appropriée, savoir valoriser ses compétences et ses atouts.

Coût : 810€ par personne en inter-établissement, intra-établissement : nous contacter

> [Consulter le programme complet](#)

LES NOUVEAUX
2023



NOUVEAUTÉ
2023

PROFESSIONNALISER SA PRATIQUE PAR L'ANALYSE DES SITUATIONS

Durée : à définir avec le commanditaire

Finalité : Être capable de mettre en œuvre une méthodologie d'analyse des situations, de développer une posture réflexive cadrée chez les membres de l'équipe et de professionnaliser leur pratique. La formation aux aspects méthodologiques de l'analyse de la pratique est indispensable afin de cadrer rigoureusement les approches et d'éviter que les sessions tournent à « la discussion de salon ».

Objectifs : Savoir adopter une posture réflexive et analyser sa pratique • Savoir évaluer sa pratique professionnelle par rapport à plusieurs cadres de référence : Les compétences spécifiques, les positionnements justes, les bonnes pratiques, le projet de service, la conduite du changement, etc. • Donner du sens au travail en équipe • Savoir partager des analyses, confronter les pratiques professionnelles et les points de vue, écouter, élucider, résoudre en équipe • Professionnaliser sa pratique en s'appropriant des compétences spécifiques en lien avec les thèmes des situations analysées.

Coût : nous consulter. Formation en intra-établissement

> [Consulter le programme complet](#)



NOUVEAUTÉ
2023

PRÉVENTION ET GESTION DES AGRESSIONS EN MILIEU PROFESSIONNEL

Durée : 2 jours | **Dates** : lundi 6 et mardi 7 février 2023

Finalité : Doter les professionnels de compétences de prévention et de gestion des comportements agressifs. Elle les prépare à faire face à différents risques de violences rencontrés dans les structures sanitaires et sociales, comme les atteintes aux personnes et aux biens. Cette formation est dispensée dans le respect du cadre légal de la législation en vigueur.

Objectifs : Acquérir des techniques de base de protection individuelle • Acquérir des techniques de base de maîtrise d'une personne en crise de violence • Acquérir les techniques et postures défensives lors d'une agression avec un objet ou avec une arme blanche • Savoir adapter ses réactions, la protection des résidents et sa propre protection • Acquérir les techniques d'appréhension d'une personne violente à plusieurs professionnels • Savoir intervenir et assister un autre professionnel en adaptant les bonnes attitudes.

Coût : 310€ par personne en inter-établissement, intra-établissement : nous contacter

> [Consulter le programme complet](#)

NOUVEAUTÉS
2023



**NOUVEAUTÉ
2023**

ESTIME ET AFFIRMATION DE SOI

Durée : 2 jours | **Dates** : lundi 20 et mardi 21 novembre 2023

Finalité : Faire monter en compétences les professionnels dans leurs missions de gestion de situations délicates nécessitant estime de soi, confiance en soi et affirmation dans la communication.

Objectifs : Comprendre le lien entre l'estime de soi, la sollicitude pour soi et la capacité à adopter les bonnes postures dans les relations • Savoir renforcer son estime de soi et faire exploser ses blocages • Acquérir des techniques d'affirmation de soi • Identifier des dysfonctionnements dans ses postures • Savoir réguler, cadrer et gérer des personnalités et des situations délicates • Savoir s'adapter et s'affirmer dans des moments de pression et de stress.

Coût : 810€ par personne en inter-établissement, intra-établissement : nous contacter

[> Consulter le programme complet](#)



**NOUVEAUTÉ
2023**

LA GRANDE SOUFFRANCE PSYCHIQUE DE L'ADOLESCENT, COMPRENDRE ET SAVOIR SE POSITIONNER

Durée : 2 jours | **Dates** : lundi 25 et mardi 26 septembre 2023

Finalité : Les professionnels en institution sont en première ligne pour gérer la souffrance psychique des adolescents. Il leur est essentiel d'acquérir des compréhensions sur les aspects psychologiques, psychosociaux, nécessaires à la gestion des adolescents dans leur contexte institutionnel et au bon positionnement.

Objectifs : Savoir identifier les signes de souffrance psychique des adolescents et les comprendre • Comprendre les troubles du comportement, les phénomènes de crise • Savoir éviter et prévenir les événements déclencheurs • Savoir gérer des situations d'urgence et de crise, adopter les attitudes de la relation d'aide et les bons positionnements • Comprendre et accompagner la vie affective et sexuelle des adolescents • Savoir gérer les situations de souffrance et les crises en lien avec les comportements sexuels.

Coût : 310€ par personne en inter-établissement, intra-établissement : nous contacter

[> Consulter le programme complet](#)

Clic sur le bouton pour consulter le programme complet de nos formations !





**NOUVEAUTÉ
2023**

LE POSITIONNEMENT JUSTE ET LA BONNE DISTANCE DANS L'ACCOMPAGNEMENT DES PERSONNES

Durée : 2 jours | **Dates** : mercredi 22 et jeudi 23 février 2023

Finalité : Cette formation invite à une réflexion sur son positionnement en lien avec ses motivations, sa culture, ses valeurs, ses approches et propose des principes et règles à respecter pour un positionnement adapté dans une "juste" distance professionnelle.

Objectifs : Elaborer une réflexion sur son positionnement et être capable de se situer dans une distance adaptée entre implication et recul • Comprendre les causes d'une « fatigue » excessive et prévenir l'épuisement professionnel • Adapter son mode d'écoute aux besoins des personnes accompagnées.

Coût : **310€ par personne** en inter-établissement, intra-établissement : nous contacter

[> Consulter le programme complet](#)



**NOUVEAUTÉ
2023**

LES TRANSMISSIONS ECRITES, ORALES ET LA PRISE DE PAROLE EN RÉUNION

Durée : 14 heures | **Dates** : lundi 27 et mardi 28 mars 2023

Finalité : La qualité du travail en équipe et la continuité de l'accompagnement sont intimement liés à la valeur des informations transmises lors des transmissions écrites, orales et à la prise de parole en réunion.

Objectifs : Identifier ses craintes lors des transmissions orales, écrites et aux prises de parole en réunion • Acquérir de la confiance en soi et de la capacité à s'affirmer • Savoir adopter les techniques spécifiques aux transmissions écrites • Être capable de participer à une réunion d'équipe pluridisciplinaire en respectant le cadre d'une réunion • Oser prendre la parole et avoir les bonnes postures • Être capable de structurer sa prise de parole pour exprimer son point de vue • Savoir être factuel (faits contextualisés) dans sa prise de parole et argumenter

Coût : **310€ par personne** en inter-établissement, intra-établissement : nous contacter

[> Consulter le programme complet](#)

LES NOUVEAUTÉS 2023



ACQUÉRIR DES OUTILS POUR OPTIMISER SES COMPÉTENCES D'ACCOMPAGNEMENT DES PUBLICS FRAGILES

Durée : 2 jours | **Dates** : lundi 23 et mardi 24 octobre 2023

Finalité : Mieux se connaître et acquérir des outils d'accompagnement des personnes.

Objectifs : Accompagner l'autre dans sa recherche d'alignement • L'aider à sortir du triangle dramatique • Développer son intelligence émotionnelle et accompagner la personne dans la gestion de ses émotions • Savoir pratiquer l'écoute active • Développer son niveau d'ouverture et d'empathie • Savoir gérer son stress et se ressourcer pour mieux se positionner.

Coût : **310€ par personne** en inter-établissement, intra-établissement : nous contacter

[> Consulter le programme complet](#)



COMMENT (RE)DONNER DU SENS À SON TRAVAIL

Durée : 2 jours | **Dates** : lundi 13 et mardi 14 novembre 2023

Finalité : Organiser une vie professionnelle qui a du sens et gagner en cohérence dans sa carrière.

Objectifs : Comprendre ce à quoi correspond le niveau de satisfaction au travail • Gagner en clarté et en cohérence par rapport à soi-même • Retrouver la motivation • Savoir définir ses objectifs en lien avec ses valeurs • Poser les repères d'une posture claire et alignée au travail et savoir communiquer efficacement.

Coût : **310€ par personne** en inter-établissement, intra-établissement : nous contacter

[> Consulter le programme complet](#)



SENSIBILISATION AUX TROUBLES TSA ET APPARENTÉES ET SA PRISE EN CHARGE

Durée : 2 jours | **Dates** : lundi 06 et mardi 07 février 2023

Finalité : Comprendre les personnes atteintes de troubles autistiques, et pouvoir les accompagner au quotidien dans une notion éducative et inclusive.

Objectifs : Découvrir les spécificités de la prise en charge des jeunes porteurs de troubles autistiques • Engager les bonnes pratiques en lien avec la famille et les autres intervenants de la prise en charge du jeune • Adopter les postures d'animations et de vigilance favorables à l'équilibre du jeune.

Coût : **310€ par personne** en inter-établissement, intra-établissement : nous contacter

[> Consulter le programme complet](#)



MIEUX COMMUNIQUER POUR MIEUX COOPÉRER : LA COMMUNICATION POSITIVE

Présentation de la formation : La communication positive est une communication assertive qui résulte de la synergie des compétences de deux pôles complémentaires : respect, tolérance et écoute pour le premier, et affirmation de soi en tant que personne, en tant que professionnel pour le deuxième. L'affirmation positive de soi est une compétence peu utilisée tant nous avons l'habitude de nous affirmer « contre ». Le but de cette formation est de vous permettre d'acquérir des outils pour mieux communiquer avec les usagers et en équipe, favorisant ainsi la coopération et permettant de développer des capacités de leadership, et si besoin, de management.

Présentation de Franck Monier : Consultant et formateur en communication, en développement du bien-être en milieu professionnel, il intervient depuis plus de 15 ans auprès de nombreux publics en formation continue et en coaching d'équipe : professions médicales et paramédicales, travailleurs sociaux, enseignants, chercheurs, étudiants, collaborateurs et cadres d'entreprise. Diplômé de l'École Normale Supérieure de Lyon et de l'Académie Française du Coaching de vie.

Durée : 2 jours | **Dates :** mardi 17 et mercredi 18 octobre 2023

Finalité : Développer une communication positive, adaptable et efficace dans l'accompagnement des personnes et le travail en équipe.

Objectifs : Acquérir des outils pour mieux communiquer avec les usagers et en équipe • Favoriser la coopération • Développer des capacités de leadership, et si besoin, de management.

Coût : 310€ par personne en inter-établissement, intra-établissement : nous contacter

[> Consulter le programme complet](#)



Formation accessible
aux aidants familiaux

APPROCHE À LA COMMUNICATION ALTERNATIVE ET AMÉLIORÉE (CAA)

Méthodes de communication utilisées pour compléter ou remplacer la parole ou l'écriture pour les personnes ayant une déficience dans la production ou la compréhension du langage. La communication améliorée et alternative est utilisée par des individus pour compenser de graves déficiences orthophoniques, qu'il s'agisse de l'expression ou de la compréhension du langage parlé ou écrit.

Durée : 2 jours | **Dates :** lundi 20 et mardi 21 novembre 2023

Finalité : Savoir évaluer l'intérêt des différentes techniques de CAA en fonction de la population. Quelles techniques choisir ? Intégrer ces techniques dans une approche institutionnelle, pluridisciplinaire avec la famille et les proches.

Objectifs : Communication : langage, langage oral, pragmatique • Représentations du langage • Aspects sensoriel, proprioceptif, moteur, mnésique, cognitif, linguistique • Connaître différentes techniques proposées : Echange d'images, Classeur de pictogrammes avec approche pragmatique, Pictogrammes à manipuler en support à la pensée dans un entretien spécifique, Organisations en arborescence, Fiches de dialogue, Différents systèmes de gestes et de signes • Connaître les différentes ressources • Différents outils : forces et limites • Vocabulaire de base • Multi-modalité • Modélisation.

Coût : 310€ par personne en inter-établissement, intra-établissement : nous contacter

[> Consulter le programme complet](#)



GÉRER SON STRESS ET SES ÉMOTIONS EN SITUATION DE CRISE SANITAIRE

Durée : 1 jour | **Date** : lundi 27 février 2023

Finalité : Faire monter en compétences les professionnels dans le domaine de la gestion de crise sur les aspects gestion du stress et des émotions, intelligence émotionnelle et communication afin d'adopter les postures adaptées et réagir rapidement et efficacement face à une crise sanitaire de type Coronavirus.

Objectifs : Analyser les comportements, les émotions et l'anxiété vécues lors de la crise • Savoir identifier et comprendre les affections psychiques liées à cette situation d'exception • Acquérir des éléments de compréhension sur l'impact des émotions sur chacun, sur les postures professionnelles et le travail en équipe • Développer son intelligence émotionnelle et ses compétences • Acquérir des outils permettant de préserver sa sérénité et ses postures professionnelles adaptées • Être capable de gérer des situations à forte charge émotionnelle • Savoir se protéger de l'impact des émotions des autres.

Coût : **190€ par personne** en inter-établissement, intra-établissement : nous contacter

[> Consulter le programme complet](#)



TIRER DES LEÇONS DE LA CRISE COVID-19 POUR SE PRÉPARER À D'AUTRES

Durée : 2 jours | **Dates** : mercredi 08 et jeudi 09 mars 2023

Finalités : Formation d'actualité qui apporte aussi bien une vue d'ensemble des crises que des outils opérationnels. Faire monter en compétences les professionnels dans le domaine de la gestion de crise sur les aspects gestion de l'intelligence émotionnelle, de la communication et la coopération afin d'adopter les postures adaptées et réagir rapidement et efficacement face à une crise sanitaire de type Coronavirus.

Objectifs : Connaître les éléments principaux caractéristiques des crises dans leur aspect multifactoriel • Mieux connaître son propre stress • Utiliser la cohérence cardiaque pour gérer son stress et ses émotions au travail et en situation de crise • Comprendre et analyser les situations de crise d'un point de vue des mécanismes de défense et des traumatismes vécus • Connaître les différents mécanismes d'adaptation collectifs • Identifier les pièges et savoir en sortir pour rester une équipe solidaire et adaptable • Acquérir une plus grande sérénité face aux situations difficiles.

Coût : **310€ par personne** en inter-établissement, intra-établissement : nous contacter

[> Consulter le programme complet](#)



RECOMMANDATIONS ET PROCÉDURES D'HYGIÈNE POUR LE PERSONNEL ADMINISTRATIF ET NON EN CONTACT AVEC LES PATIENS INFECTÉS PAR LE COVID-19

Durée : 1 jour | **Date** : jeudi 02 février 2023

Finalités : Former et sensibiliser les personnels aux règles d'hygiène recommandées par l'ARS.

Objectifs : Former et sensibiliser les personnels aux règles d'hygiène • Connaître les règles et les mettre en application au quotidien • Sécuriser les gestes • Connaître et appliquer le protocole d'alerte.

Coût : **190€ par personne** en inter-établissement, intra-établissement : nous contacter

[> Consulter le programme complet](#)



RENFORCER SON ESTIME DE SOI POUR PRENDRE SOIN DES PERSONNES ACCOMPAGNÉES

Durée : 1 jour | **Date** : mardi 09 mai 2023

Finalités : Prendre conscience de ses postures vis-à-vis des personnes accompagnées en lien avec un niveau d'estime de soi trop bas, et faire travailler chaque participant au renforcement des points clés de l'estime afin de retrouver joie, enthousiasme et attitudes justes dans l'accompagnement des personnes.

Objectifs : Comprendre le lien entre l'estime de soi, la sollicitude pour soi et la capacité à prendre soin des autres, dans la relation d'aide • Intégrer la notion de responsabilité par rapport à soi-même • Pointer ses propres dysfonctionnements pour les améliorer • Prendre conscience des processus d'épuisement et de non considération de ses besoins, menant à des attitudes inadaptées • Savoir renforcer son estime de soi et faire exploser les blocages • Définir et mettre en œuvre un plan d'action personnalisé, basé sur ses valeurs et savoir les utiliser comme moteur d'action pour le renforcement de son estime de soi prendre soin de soi.

Coût : **190€ par personne** en inter-établissement, intra-établissement : nous contacter

[> Consulter le programme complet](#)



PRÉVENIR LE BURN-OUT

Durée : 2 jours | **Dates** : lundi 12 et jeudi 22 juin 2023

Finalités : Faire monter en compétences les professionnels dans le domaine de la gestion du stress et de la communication afin d'adopter les postures adaptées et de maîtriser une communication efficace permettant d'apaiser les conflits.

Objectifs : Connaître les facteurs de stress en situation de travail • Comprendre les mécanismes qui conduisent à un état d'épuisement professionnel • Prendre conscience du niveau de tension de son corps • Identifier les modalités de communications susceptibles d'engendrer des incompréhensions, stress et risquant de conduire au conflit • Acquérir des bases de communication constructive pour savoir sortir et gérer des situations difficiles • Développer des stratégies personnelles pour faire face au stress et augmenter sa confiance en soi.

Coût : **310€ par personne** en inter-établissement, intra-établissement : nous contacter

[> Consulter le programme complet](#)



RISQUES INFECTIEUX

Durée : 2 jours | **Dates** : jeudi 11 et vendredi 12 mai 2023

Finalité : Connaître le risque infectieux. Maîtriser les pratiques professionnelles liées au risque infectieux.

Objectifs : Connaître ou se réapproprier la législation en termes de risques infectieux • Maîtriser les moyens de prévention et les moyens de lutte • Connaître les différents interlocuteurs internes comme externes.

Coût : **310€ par personne** en inter-établissement, intra-établissement : nous contacter

[> Consulter le programme complet](#)



LE TRAITEMENT HYGIÉNIQUE DU LINGE - MÉTHODE RABC

Durée : 1 jour | **Dates** : mardi 20 juin 2023

Finalités : Mettre en oeuvre la sécurité du traitement du linge en établissement social, grâce à la méthode RABC, fait partie des démarches d'amélioration de la qualité.

Objectifs : Acquérir les principes de base de la méthode RABC • Maîtriser les procédures de gestion des risques microbiologiques • Connaître les règles des circuits du linge • Mettre en œuvre le RABC.

Coût : **190€ par personne** en inter-établissement, intra-établissement : nous contacter

Une 1/2 journée peut être ajoutée en intra-muros pour un suivi de formation sous forme d'analyse RABC des pratiques dans l'établissement

[> Consulter le programme complet](#)



BIO NETTOYAGE

Durée : 1 jour | **Dates** : mardi 16 mai 2023

Finalité : Connaître ou se réapproprier les méthodes de bionettoyage. Maîtriser les pratiques professionnelles.

Objectifs : Connaître les notions d'hygiène, d'infections nosocomiales et d'infections liées aux soins • Connaître les principes de nettoyage en fonction des types de souillures, des types de matériels à disposition et des types de surfaces à nettoyer • Mettre en œuvre les principes de base en termes de nettoyage et de désinfection et maîtriser ses répercussions sur l'environnement

Coût : **310€ par personne** en inter-établissement, intra-établissement : nous contacter

[> Consulter le programme complet](#)



FORMATION ACTION SUR L'ÉVALUATION DU PMS

Durée : selon la taille de la cuisine | **Dates** : à définir sur demande

Finalité : Former à présenter lors des contrôles de la DDCSPP un PMS à jour et répondre à l'évaluation.

Objectifs : Être capable de lutter efficacement contre les toxi infections alimentaires • Connaître le contenu du plan de maîtrise sanitaire • Être capable mettre en place une organisation basée sur le dossier PMS • Déterminer une méthodologie pour évaluer son dispositif de maîtrise de l'hygiène • Diagnostiquer la conformité d'application du PMS.

Coût : **à définir** en inter-établissement, intra-établissement : nous contacter

[> Consulter le programme complet](#)



HYGIÈNE EN CUISINE ET DÉMARCHE HACCP

Durée : 3 jours | **Dates** : mercredi 24, jeudi 25 et vendredi 26 mai 2023

Finalité : Garantir la sécurité alimentaire des consommateurs • Former et sensibiliser les personnels en relation avec les denrées alimentaires au respect des règles d'hygiène • Connaître le contenu du plan de maîtrise sanitaire.

Objectifs : Former et sensibiliser les personnels en relation avec les denrées alimentaires au respect des règles d'hygiène • Connaître le contenu du plan de maîtrise sanitaire • Sécuriser les gestes en cuisine et lors de la distribution des repas.

Coût : **490€ par personne** en inter-établissement, intra-établissement : nous contacter

[> Consulter le programme complet](#)



RECYCLAGE HACCP

Durée : 1 jour | **Date** : mardi 19 septembre 2023

Finalité : Réactualiser les connaissances PMS HACCP ainsi qu'une appropriation de savoir-faire.

Objectifs : Être en conformité avec la réglementation • Connaître les bonnes pratiques d'hygiène des aliments • Responsabiliser le personnel au regard de la réglementation en vigueur • Savoir appréhender le plan HACCP à tous les niveaux hiérarchiques.

Coût : **190€ par personne** en inter-établissement, intra-établissement : nous contacter

[> Consulter le programme complet](#)



HYGIÈNE DES LOCAUX

Durée : 3 jours | **Dates** : mercredi 15, jeudi 16 et mardi 17 novembre 2023

Finalité : Garantir une hygiène des locaux • S'approprier les bonnes pratiques d'hygiène des locaux • Connaître les différents interlocuteurs internes comme externes

Objectifs : Mettre en œuvre une bonne hygiène des locaux • Améliorer la qualité de la vie et du travail • Maintenir en bon état le patrimoine mobilier, immobilier et technique • Utiliser le matériel et les produits homologués • Réduire le coût du nettoyage • Préserver la santé des résidents et du personnel • Évaluer la qualité du nettoyage : protocoles, contrôles, traçabilité, indices de satisfaction, indicateur de qualité.

Coût : **510€ par personne** en inter-établissement, intra-établissement : nous contacter

[> Consulter le programme complet](#)



RECOMMANDATION NUTRITIONNELLE ET APPLICATION DU GEMRCN

Durée : 1 jour | **Date** : lundi 20 mars 2023

Finalité : Connaître les principes de l'équilibre alimentaire • Connaître les règles du GEMRCN • Savoir appliquer ces règles au sein d'une structure • Respecter les besoins spécifiques des convives • Créer des menus équilibrés.

Objectifs : Connaître la recommandation nutrition : les préconisations du Groupe d'Etude des Marchés de Restauration Collective et de Nutrition (GEMRCN) en lien avec le Plan National de Nutrition Santé (PNNS) • Améliorer la qualité nutritionnelle des repas.

Coût : **190€ par personne** en inter-établissement, intra-établissement : nous contacter

[> Consulter le programme complet](#)



DÉCOUVERTE DU HANDICAP

Durée : 2 jours | **Dates** : lundi 15 et mardi 16 mai 2023

Finalité : Découvrir les différents types de handicap et s'approprier les outils d'accompagnement.

Objectifs : Connaître les différents handicaps et les besoins des personnes accueillies • Changer le regard sur le handicap • Permettre aux participants d'analyser et développer des stratégies d'amélioration dans la prise en charge des personnes • Être en mesure d'analyser des besoins, et adopter une posture professionnelle • Respecter le projet de vie des différents publics et comprendre les enjeux d'une bonne communication • Acquérir des outils et aborder les attitudes adéquates pour gérer au mieux les situations de violence de la part des personnes handicapées.

Coût : **310€ par personne** en inter-établissement, intra-établissement : nous contacter

[> Consulter le programme complet](#)



SAVOIR GÉRER LA SÉCURITÉ LA NUIT

Durée : 2 jours | **Dates** : Lundi 25 et mardi 26 septembre 2023

Finalité : Renforcer ses compétences afin de mieux garantir la sécurité des personnes et des biens.

Objectifs : Savoir mettre en œuvre des protocoles de sécurité • Savoir effectuer des contrôles • Repérer des anomalies et prévenir les accidents et incidents • Savoir intervenir selon le degré d'urgence et prioriser • Savoir gérer les risques liés aux spécificités des publics accueillis • Savoir analyser la situation et identifier le degré d'urgence • Savoir gérer les situations à risques

Coût : **310€ par personne** en inter-établissement, intra-établissement : nous contacter

[> Consulter le programme complet](#)



RENFORCER SES COMPÉTENCES D'ACCOMPAGNEMENT LE JOUR ET LA NUIT (MM & SN).

Durée : 2 jours | **Dates** : Lundi 16 et mardi 17 octobre 2023

Finalité : Acquérir des outils d'accompagnement, simples, directement et rapidement applicables dans les situations rencontrées dans la pratique quotidienne.

Objectifs : Se renforcer d'abord soi-même, trouver sa force intérieure, apaisement, équilibre et confiance en soi • Maîtriser les limites de l'accompagnement dans le cadre des postes de MM et SN • Utiliser des outils spécifiques d'accompagnement • Mettre en œuvre des postures « justes » dans la relation et la communication

Coût : **310€ par personne** en inter-établissement, intra-établissement : nous contacter

[> Consulter le programme complet](#)



SUPERVISER ET ENCADRER UNE ÉQUIPE

Durée : 3 jours | **Dates** : lundi 23, mardi 24 octobre et mardi 25 novembre 2023

Finalité : Réussir dans sa fonction de supervision d'équipe dans un contexte social ou médico-social.

Objectifs : Identifier les missions de la fonction de supervision d'équipe • Identifier les changements de positionnement dans la relation avec les membres de l'équipe • Avoir confiance en soi et savoir s'affirmer • Savoir définir des objectifs et donner du sens aux missions des agents • Adopter le bon positionnement dans la relation avec l'équipe • Développer les postures du leadership de supervision d'équipe • Les principes de la dynamique d'équipe • Savoir transmettre des consignes et des savoir-faire • Savoir mettre en œuvre l'animation de réunion • Savoir mener un entretien individuel • Savoir recadrer une personne • Savoir élaborer une fiche de poste • Savoir transmettre à sa hiérarchie, remonter des informations.

Coût : **490€ par personne** en inter-établissement, intra-établissement : nous contacter

[> Consulter le programme complet](#)



MAÎTRISER SES BIORYTHMES EN TRAVAIL DE NUIT

Durée : 2 jours | **Dates** : lundi 20 février et lundi 20 mars 2023

Finalité : Savoir gérer ses rythmes biologiques et son sommeil.

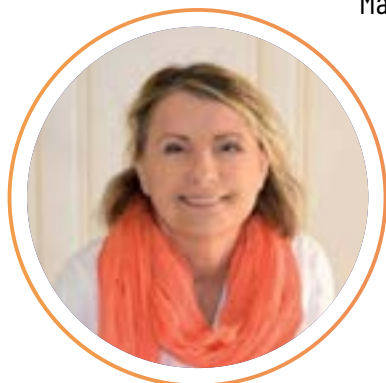
Objectifs : Connaître ses rythmes biologiques et les mécanismes du sommeil • Mieux gérer sa nutrition • Intégrer des exercices et des techniques pour mieux maîtriser ses biorythmes.

Coût : **310€ par personne** en inter-établissement, intra-établissement : nous contacter

[> Consulter le programme complet](#)

FORMATION À LA MAÎTRISE DE L'OUTIL DE COMMUNICATION VISUELLE "CLIN D'ŒIL À LA VIE"

NOUVEAUTÉ
2022



Marie-France Lalande, 57 ans, dynamique, est soudainement atteinte du Syndrome de Guillain-Barré. Durant deux mois, en réanimation, tétraplégique et trachéotomisée, elle ne pourra ni bouger, ni parler. Elle avait pourtant tant à dire ! Des questions à poser, des besoins insatisfaits, des peurs et tellement de mots d'amour à partager alors qu'elle pensait vivre ses dernières heures. Ayant eu la chance de retrouver ses facultés, elle s'est assigné la mission d'épargner aux futurs malades les souffrances qu'elle a dû endurer et leur permettre de retrouver le chemin de l'estime de soi, le sentiment de dignité, d'humanité. C'est ainsi que lui est venue l'idée d'inventer le dispositif « Clin d'œil à la vie » ainsi qu'un livre dédié.

Ce dispositif de communication « Clin d'œil à la vie » a été primé au Concours Lépine en 2019, élu coup de cœur du Lépine par Innovate Design, et également coup de cœur du Festival de la Communication santé 2019.

EN QUOI CONSISTE CETTE METHODE ?

Clin d'œil est un dispositif de communication par langage visuel codé spécialement conçu pour les patients dont l'état empêche toute expression orale. Utilisable par tous : soignants, proches et mêmes visiteurs occasionnels. Pas seulement avec quelques pictogrammes mais un large champ lexical

- **Très simple d'utilisation** : adapté à toute personne qui se l'approprie rapidement. Il devient un objet transitionnel, un support qui comble le vide et l'appréhension de la visite
- **Accessible aux patients** dès la survenue des symptômes
- **Rapide et efficace** : Clin d'œil permet aux soignants de gagner du temps

Durée : 3 jours

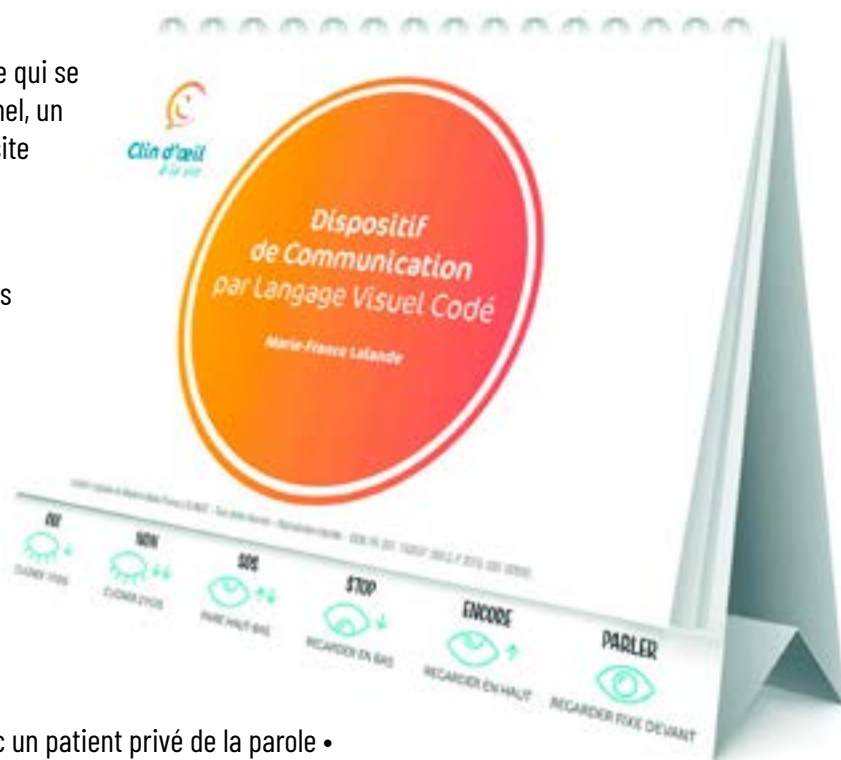
Dates : mardi 21, mercredi 22 février et mercredi 26 avril 2023

Finalité : Obtenir le Permis d'Utiliser le dispositif de communication afin de savoir établir une relation avec un patient privé de la parole.

Objectifs : Savoir entrer en relation malgré tout avec un patient privé de la parole • Apaiser ses souffrances (physiques ou psychologiques) • Lutter contre l'objectivation du patient, le réintégrer dans sa dignité d'humain

Coût : 690€ par personne (incluant le matériel : chevalet + livre) en inter-établissement, intra-établissement : nous contacter

Public concerné : Personnels des secteurs médico-sociaux et paramédicaux • Personnels de la santé et de l'aide à domicile



QUAND IL N'Y A PLUS
QUE LES YEUX POUR PARLER

LA RÉORGANISATION NEUROFONCTIONNELLE : MÉTHODE PADOVAN®



Délivrance d'un certificat de spécialité

Vous êtes un professionnel des secteurs médical ou paramédical et titulaire d'un DE de Niveau II ?

Carrel est actuellement le seul centre qui dispense ce cursus en France (Lyon)



Sonia PADOVAN

HISTORIQUE

La Réorganisation Neurofonctionnelle a été développée au Brésil dans les années 70 par Béatriz Padovan, orthophoniste de formation. Aujourd'hui, sa fille Sonia Padovan, médecin spécialisée en neuropsychiatrie et en psychothérapie d'enfants et adolescents, transmet aux praticiens la méthode de réadaptation dans le monde entier.

EN QUOI CONSISTE CETTE MÉTHODE ?

La méthode Padovan est une des applications directes de la régénération du système nerveux (neuroplasticité). Elle permet :
• D'améliorer la maturation du système nerveux dans les cas de dyslexie, dysorthographe, bégaiement, troubles de la latéralité...
• De stimuler de nouvelles voies neurologiques notamment dans les cas d'hémiplégie et d'aphasie
• De se sentir mieux. Les exercices proposés récapitulent l'apparition des premiers mouvements amenant l'être humain de la position horizontale à la position verticale, puis le développement des mains, des yeux et des fonctions neurovégétatives orales. Chaque exercice est accompagné d'un poème récité par le praticien afin de développer simultanément le rythme, l'audition, l'imagination et la coordination des mouvements.

La formation est construite en 5 modules de 4 jours chacun avec 2 modules d'entraînement à la pratique des modules 1 et 2 obligatoires entre les modules.

Des entraînements à la pratique des modules 3 et 4 sont proposés en complément ainsi qu'une révision avancée de la pratique des modules 1 et 2 est proposée à l'attention des thérapeutes pratiquant la méthode et souhaitant faire un approfondissement des exercices du corps et des exercices de la bouche.

Coût : 720€ par personne à Lyon

MODULE 1 : exercices corporels de base

Finalité : Savoir mettre en œuvre la séquence de base de la réorganisation Neuro-fonctionnelle : séquence corporelle entière (homolatérale et controlatérale) à l'exception de la séquence orofaciale vue dans les modules suivants.

Objectifs : Connaître les bases techniques et méthodiques de la Réorganisation Neurofonctionnelle • Pratiquer la rééducation des fonctions motrices du corps, du langage oral, lu et écrit, et des fonctions cognitives supérieures (cognition et comportement).

Continuité module 1 : Entraînement à la pratique du module 1 / 2 jours (obligatoire)

Objectifs : Approfondir les bases techniques et méthodiques de la Réorganisation Neurofonctionnelle • Pratiquer la rééducation des fonctions motrices du corps, du langage oral, lu et écrit, et des fonctions cognitives supérieures (cognition et comportement) • Consolider les acquis concernant les exercices corporels abordés lors du 1^{er} module.

MODULE 2 : les fonctions orofaciales et leur rééducation

Finalité : Acquérir une vision neurodéveloppementale des Fonctions Reflexes Végétatives Orales, (Respiration, Succion, Mastication, Déglutition). Observer et apprendre ces fonctions par une approche fonctionnelle et neurologique • Rétablir leurs dynamiques, tant d'un point de vue du rétablissement des paramètres saints et harmoniques que d'un point de vue de la réhabilitation.

Objectifs : Connaître les bases techniques et méthodiques de la Réorganisation Neurofonctionnelle • Pratiquer la rééducation des fonctions motrices du corps, du langage oral, lu et écrit, et des fonctions cognitives supérieures (cognition et comportement) • Consolider les acquis concernant les exercices corporels abordés lors du 1^{er} module.

Continuité module 2 : Entraînement à la pratique du module 2 / 2 jours (obligatoire)

Objectifs : Approfondir les bases techniques et méthodiques de la Réorganisation Neurofonctionnelle • Pratiquer la rééducation des fonctions motrices du corps, du langage oral, lu et écrit, et des fonctions cognitives supérieures (cognition et comportement) • Consolider les acquis concernant les exercices pratiques des quatre fonctions orales abordés lors du module 2. (cognition et comportement) • Consolider les acquis concernant les exercices corporels abordés lors du 1^{er} module.

MODULE 3 : rééducation des pathologies des malocclusions et des troubles de la parole et du langage

Finalité : Proposer les bases théoriques et techniques en ce qui concerne les pathologies liées aux malocclusions et les troubles de la parole et du langage (RPL, dysphasie, aphasie, bégaiement) et de présenter les exercices de rééducation spécifiques de la Réorganisation Neurofonctionnelle.

Objectifs : Définir les bases théoriques de la Réorganisation Neurofonctionnelle concernant la rééducation des malocclusions et des troubles de la parole et du langage • Être capable de reconnaître chaque type de malocclusion • Définir ce que sont les troubles de l'articulation de la parole • Être capable de mettre en pratique des exercices pour la rééducation de l'articulation des phonèmes • Être capable de réaliser une rééducation avec les exercices spécifiques de la Réorganisation Neurofonctionnelle, des troubles des fonctions orofaciales • Réaliser la rééducation des dyslalies, dysphasies, aphasies et bégaiements.

Continuité module 3 : Entraînement à la pratique du module 3 / 2 jours (facultatif)

Objectifs : Maîtriser les bases techniques et méthodiques de la Réorganisation Neurofonctionnelle concernant les exercices d'occlusion • Maîtriser les bases techniques et méthodiques de la Réorganisation Neurofonctionnelle concernant les exercices des troubles de l'articulation • Maîtriser les bases techniques et méthodiques de la Réorganisation Neurofonctionnelle concernant les exercices des phonèmes • Être capable de réaliser une rééducation des troubles de l'articulation.

MODULE 4 : intégration sensori-motrice, études des fonctions sensorielles, troubles et rééducation (dyslexie, dysorthographe, dysgraphie, dyscalculie, dyspraxie, autisme)

Finalité : La finalité de ce module est de proposer les bases théoriques de l'intégration sensori-motrice et des fonctions sensorielles ainsi que l'approche des troubles et la rééducation avec les techniques spécifiques de la Réorganisation Neurofonctionnelle.

Objectifs : Comprendre le fonctionnement des récepteurs et des voies neurologiques des sens • Comprendre le fonctionnement des systèmes sensitifs et des fonctions mentales supérieures : motricité, sensorialité et processus cognitifs • Être capable de reconnaître les pathologies abordées et appliquer les exercices spécifiques de la Réorganisation Neurofonctionnelle • Savoir mettre

en œuvre les exercices spécifiques aux troubles du langage écrit par la Réorganisation Neurofonctionnelle: dyslexie, dysorthographe, dysgraphie et dyscalculies • Connaître les effets de la Réorganisation Neurofonctionnelle sur les troubles du comportement et notamment dans le cadre de l'autisme • Savoir réaliser la Rééducation des fonctions motrices sensorielles et mentales chez les patients présentant un handicap dans ou plusieurs de ces domaines.

Continuité module 4 : Entraînement à la pratique du module 4 / 2 jours (facultatif)

Objectifs : Maîtriser les bases techniques et méthodiques de la Réorganisation Neurofonctionnelle concernant l'intégration sensori-motrice • Maîtriser les bases techniques et méthodiques de la Réorganisation Neurofonctionnelle concernant les fonctions sensorielles • Maîtriser les bases techniques et méthodiques de la Réorganisation Neurofonctionnelle concernant les troubles d'apprentissage • Être capable de réaliser une rééducation des troubles de l'apprentissage dans tous les cas suivants : dyslexie, dysorthographe, dysgraphie, dyscalculie, dyspraxie • Être capable de prendre en soin l'autisme dans le cadre de la rééducation des troubles de l'apprentissage.

MODULE 5 : Approfondissement de la méthode

Finalité : Présenter les évolutions de la méthode de la Réorganisation Neurofonctionnelle afin d'en approfondir les bases théoriques et notamment les aspects neurologiques en relation avec la pratique. Il est indispensable pour réaliser l'évaluation des patients de posséder les connaissances transmises dans ce module afin d'approfondir les aspects théoriques et de s'approprier de façon plus complète les exercices. Pour ce faire, il est demandé aux participants de présenter un cas clinique filmé et écrit.

Objectifs : Être capable d'utiliser la RNF pour établir un diagnostic et pour élaborer un projet thérapeutique pour un patient • Savoir analyser des cas et échanger sur les questions cliniques • Connaître les critères nécessaires à l'évaluation des patients • Maîtriser les pathologies dysfonctionnelles liées à la désorganisation neurologique • Être capable d'observer, de, d'élaborer une stratégie et d'appliquer la méthode .

RÉVISIONS PRATIQUES AVANCÉES MODULES 1 ET 2 / 4 JOURS (FACULTATIF)

Finalité : Consolider les acquis concernant la séquence corporelle et celle des fonctions orales vues respectivement dans les modules 1 et 2 de la formation, pour des thérapeutes déjà formés ou bien avancés dans le cursus de formation, appliquant la thérapie avec des patients. Permettre une prise en charge plus fine et raffinée de chaque patient, en fonction de son trouble ou de sa pathologie.

Objectifs : Approfondir les bases techniques et méthodiques de la Réorganisation Neurofonctionnelle • Pratiquer la rééducation des fonctions motrices du corps, du langage oral, lu et écrit, et des fonctions cognitives supérieures (cognition et comportement) • Consolider les acquis concernant les exercices corporels abordés lors du 1^{er} module • Consolider les acquis concernant les exercices pratiques des quatre fonctions orales abordés lors du module 2.

FORMATIONS PETITE ENFANCE

En structure ou à domicile

NOUVEAUTÉS 2023
PACK FORMATIONS
PÉRI-NATALITÉ

Plusieurs formations sont
proposées aux jeunes parents afin
de les accompagner dans leurs
besoins autour de la naissance d'un
enfant



LE BIEN-ÊTRE JEUNE PARENT ET LA PRÉVENTION POST-PARTUM

Publics : Parents, femmes pendant ou après la grossesse, professionnels concernés

Durée : 1 jour (7 heures) | **Date** : mercredi 1er mars 2023

Finalité : Le « baby blues » touche de nombreuses femmes dans les jours qui suivent la naissance d'un enfant. Il dure quelques heures à quelques jours. Il est essentiel de comprendre ce moment difficile à vivre, de le préparer afin de bien gérer les émotions qui surviennent, la relation avec son bébé et sa famille et de mettre en œuvre les outils qui permettent de préserver son bien-être.

Objectifs : Comprendre ce qu'est le « baby blues », savoir le différencier de la dépression Post-Natale • Savoir identifier les différentes émotions qui apparaissent • Être capable de communiquer de manière positive sur ses émotions et ses besoins • Savoir gérer les émotions par la respiration et la relaxation • Connaître les principes et règles favorisant la détente et le bien-être.

Coût : 150€ par personne

> [Consulter le programme complet](#)



SE PRÉPARER A L'ACCOUCHEMENT EN SOPHROLOGIE

Publics : Futures mamans pendant la grossesse, professionnels concernés

Durée : 1/2 journée (3.5 heures) | **Date** : vendredi 7 avril 2023

Finalité : La sophrologie est un outil puissant pour aborder sereinement la fin de la grossesse, pour communiquer avec son bébé avant la naissance et pour se préparer à l'accouchement. Désirer être acteur de ce moment majeur dans sa vie et le vivre sans craintes, en toute quiétude, est parfaitement légitime pour une femme enceinte. La sophrologie est un ensemble de techniques de relaxation, de respiration et de visualisation inspirées des recherches en neuropsychiatrie du psychiatre Espagnol Alfonso Caycedo, mises au service dans ce cas précis, de la préparation à l'accouchement.

Objectifs : Apprendre à respirer, à gérer ses émotions et à lâcher prise • Savoir se relaxer profondément • Développer sa confiance en soi pour cet événement • Rendre visite à son bébé dans le ventre et communiquer avec lui • Se préparer mentalement pour aborder toutes les phases de l'accouchement en toute sérénité.

Le plus de cette formation : vous repartez avec un enregistrement afin de refaire les exercices chez vous.

Coût : 75€ par personne en inter-établissement

> [Consulter le programme complet](#)



EVEIL CORPOREL DU BÉBÉ PAR LE MASSAGE

Publics : Parents, femmes pendant ou après la grossesse, professionnels concernés

Durée : 1 jour | **Date** : mercredi 2 mai 2023

Finalité : Savoir mettre en œuvre une approche adaptée d'éveil corporel du bébé.

Objectifs : Être sensibilisé à l'importance du massage corporel du nourrisson et du bébé dans l'éveil des sens • Savoir pratiquer les techniques de massages des mains et des pieds • Adapter le massage à la culture et à la spécificité des besoins des bébés • Comprendre les effets et les enjeux du massage dans le développement psychoaffectif du bébé.

Coût : 150€ par personne

[> Consulter le programme complet](#)



LE PORTAGE PHYSIOLOGIQUE DU BÉBÉ A BRAS ET APPROCHE DU PORTAGE EN ECHARPE

Publics : Parents, femmes pendant ou après la grossesse, professionnels concernés

Durée : 1 jour | **Date** : mercredi 7 juin 2023

Finalité : Porter de façon physiologique et en toute sécurité le bébé dans les bras et faire attention aux postures du porteur et de l'enfant porté. Adapter le portage à bras en fonction du développement psychomoteur de l'enfant. Connaître les bienfaits et les enjeux du portage en écharpe.

Objectifs : Connaître les principes de base du portage physiologique • Connaître les règles de sécurité • Adapter le portage à bras en fonction du développement psychomoteur de l'enfant • Acquérir et maîtriser les techniques d'un portage physiologique et l'importance de ses bienfaits.

Coût : 150€ par personne

[> Consulter le programme complet](#)

Cliquez pour consulter le programme complet de la formation





NOUVEAUTÉ
2023

AMÉNAGER LES ESPACES DE JEU EN EAJE

Durée : à définir avec le commanditaire

Finalité : Être capable d'aménager et de concevoir les espaces d'une structure petite enfance et d'identifier les besoins du jeune enfant pour pouvoir proposer des espaces adaptés.

Objectifs : Mieux prendre en compte les besoins ludiques de l'enfant • Améliorer l'aménagement des espaces de jeux • Développer sa créativité ludique • Adapter les activités à l'espace d'accueil en fonction des profils d'enfant.

Coût : nous consulter. Formation en intra-établissement

> [Consulter le programme complet](#)



NOUVEAUTÉ
2023

CONTES ET HISTOIRES À RACONTER DE 3 MOIS À 6 ANS

Durée : 1 jour | **Dates** : jeudi 16 février 2023

Finalité : Être en capacité d'organiser et d'animer une activité autour du conte et de la lecture d'histoires.

Objectifs : Découvrir les livres petite enfance (de 3 mois à 6 ans) • Se doter de repères pour choisir des livres adaptés à son public • Expérimenter la lecture à voix haute • Organiser une activité éducative à partir de lectures à partager avec les enfants • Écouter à la place de l'adulte dans la médiation par le livre • Identifier les effets du livre et de la lecture dans le développement de l'enfant.

Coût : 190€ par personne en inter-établissement, intra-établissement : nous contacter

> [Consulter le programme complet](#)



NOUVEAUTÉ
2023

SOPHROLOGIE ET RELAXATION DYNAMIQUE PRÉ-ADO ET ADOLESCENTS

Durée : 2 jours | **Dates** : lundi 6 et lundi 27 mars 2023

Finalité : Être capable d'animer des séquences de sophrologie et de relaxation dynamique dans les structures accueillant des adolescents.

Objectifs : Apprendre les bases de la sophrologie et de la relaxation adressées aux adolescents • Comprendre la physiologie de la relaxation et du retour à l'équilibre du corps et du mental • Expérimenter des exercices de gestion des émotions et de retour au calme • Acquérir les principaux outils permettant une pratique autonome • Vivre la sophro-relaxation sous de multiples formes (postures actives, exercices de respiration, techniques pour dénouer les tensions, relaxations, etc.) • Savoir reconnecter un jeune public à la réalité du corps, l'aider à ressentir sa propre présence et à créer une relation positive avec soi-même et son entourage • Elaborer une boîte à outils vous permettant de faire pratiquer les adolescents selon leurs besoins • Construire une séance type avec une thématique éducative.

Coût : 310€ par personne réalisable en intra-entreprise

> [Consulter le programme complet](#)



NEUROSCIENCES APPLIQUÉES AU DÉVELOPPEMENT DE L'ENFANT

Durée : 2 jours | **Date** : mardi 28 et mercredi 29 novembre 2023

Finalité : Être capable d'adapter sa posture au plus près du développement de l'enfant, en intégrant les nouvelles données neuroscientifiques et en mettant en pratique des clefs concrètes pour soutenir le développement de l'enfant, notamment dans les domaines que sont : l'expression des émotions, les temps d'interaction avec l'enfant, le sommeil, les repas et les temps de jeu.

Objectifs : Être capable d'adapter sa posture professionnelle en intégrant les données des neurosciences dans diverses situations du quotidien • Comprendre les grandes lignes du développement de l'enfant sur le plan du langage • Être capable de mettre en œuvre des formats d'activités et de jeux adaptés à l'âge de l'enfant dans le respect des lois physiologiques du développement cérébral.

Coût : **310€ par personne** en inter-établissement, intra-établissement : nous contacter

[> Consulter le programme complet](#)



LA COMMUNICATION GESTUELLE AVEC LES TOUT-PETITS : LE LANGAGE SIGNÉ

Durée : 1 jour | **Date** : mardi 06 juin 2023

Finalité : Être capable d'établir une communication de type conversation gestuelle avec le langage signé », avec les tout-petits accueillis à la crèche.

Objectifs : Savoir expliciter les étapes d'acquisition du langage entre 0 et 3 ans • Savoir signer avec les signes du quotidien • Découvrir les comptines signées • Savoir faire le lien avec les parents.

Coût : **190€ par personne** en inter-établissement, intra-établissement : nous contacter

[> Consulter le programme complet](#)



IMPORTANCE DU JEU CHEZ L'ENFANT

Durée : 1 jour | **Date** : lundi 13 novembre 2023

Finalité : Comprendre ce qui se joue pour l'enfant • Aider l'enfant à se développer • Savoir créer les conditions nécessaires et favorables au jeu • Partager ces moments ludiques dans la bienveillance.

Objectifs : Permettre à l'équipe de s'approprier les éléments de réflexion indispensables à l'élaboration du projet Pédagogique de l'établissement • Permettre à l'équipe de s'approprier des outils opérationnels d'aide à l'écriture • Identifier les composantes du projet pédagogique en prenant appui sur une logique d'ateliers • Commencer le travail d'écriture du projet.

Coût : **190€ par personne** en inter-établissement, intra-établissement : nous contacter

[> Consulter le programme complet](#)



FORMATION ACTION À L'ÉLABORATION DU PROJET PÉDAGOGIQUE

Durée : à définir selon la taille de l'établissement

Finalité : Acquérir des outils méthodologiques • Utiliser ces outils pour élaborer et rédiger le projet pédagogique.

Objectifs : Permettre à l'équipe de s'approprier les éléments de réflexion indispensables à l'élaboration du projet pédagogique de l'établissement • Permettre à l'équipe de s'approprier des outils opérationnels d'aide à l'écriture • Identifier les composantes du projet pédagogique en prenant appui sur une logique d'ateliers • Commencer le travail d'écriture du projet.

Coût : nous consulter. Formation en intra-établissement

> [Consulter le programme complet](#)



RENFORCER SON ESTIME DE SOI POUR DE MEILLEURES RELATIONS AVEC LES ENFANTS ET LES PARENTS

Durée : 2 jours | **Date** : mardi 03 et mercredi 04 octobre 2023

Finalité : Cette formation propose une prise de conscience de ses postures vis à vis des enfants en lien avec un niveau d'estime de soi trop bas, et fait travailler chaque participant au renforcement des points clés de l'estime afin de retrouver joie, enthousiasme et attitudes justes dans les interactions avec les enfants pris en charge et pour bien communiquer avec les parents.

Objectifs : Comprendre le lien entre l'estime de soi, la sollicitude pour soi et la capacité à adopter les bonnes postures dans les relations avec les enfants pris en charge et les parents • Intégrer la notion de responsabilité par rapport à soi-même • Pointer ses propres dysfonctionnements pour les améliorer • Prendre conscience des processus d'épuisement et de non considération de ses besoins, menant à des attitudes inadaptées • Savoir renforcer son estime de soi et faire exploser les blocages • Définir et mettre en œuvre un plan d'action personnalisé, basé sur ses valeurs et savoir les utiliser comme moteur d'action pour le renforcement de son estime de soi prendre soin de soi.

Coût : 310€ par personne en inter-établissement, intra-établissement : nous contacter

> [Consulter le programme complet](#)



SURPOIDS ET OBESITE INFANTILE : REPÉRAGE ET PRISE EN CHARGE

Durée : 2 jours | **Dates** : mercredi 03 et jeudi 04 mai 2023

Finalité : Cette formation permettra de mieux comprendre les enjeux du surpoids et de l'obésité de l'enfant et d'adapter son approche pour faciliter une prise en charge optimale.

Objectifs : Comprendre les enjeux du surpoids et de l'obésité infantile • Connaître les besoins nutritionnels de l'enfant • Savoir repérer et diagnostiquer une obésité • Prévenir et prendre en charge ou orienter les enfants en situation d'obésité.

Coût : 310€ par personne en inter-établissement, intra-établissement : nous contacter

> [Consulter le programme complet](#)



PSYCHOLOGIE POSITIVE AVEC LES TOUT-PETITS

Durée : 1 jour | **Date** : mardi 7 juin 2023

Finalité : L'enfant en crèche doit pouvoir s'épanouir dans un contexte sain et serein. La mise en œuvre d'un accompagnement positif et bienveillant est un des éléments clés pour encourager l'enfant dans son développement. Pour ce faire les professionnels ont besoin d'être munis d'outils et de savoir être spécifiques. La finalité de cette formation est de doter les professionnels d'outils issus de l'approche « psychologie positive » afin qu'ils soient à même d'accompagner les tout-petits dans une atmosphère sereine et sécurisante.

Objectifs : Découvrir une approche éducative positive dans la relation avec l'enfant • Intégrer des savoir être qui favorisent son épanouissement et la confiance en l'adulte • Être capable de mettre en œuvre une communication positive empreinte de respect • Savoir utiliser des clés relationnelles positives, adaptées à la situation pour aller vers plus de sérénité dans les structures collectives • Se constituer une « mallette d'outils éducatifs ».

Coût : **190€ par personne** en inter-établissement, intra-établissement : nous contacter

[> Consulter le programme complet](#)



SENSIBILISATION À L'ACCUEIL EN STRUCTURE DE L'ENFANT TDAH

Durée : 1 jour | **Date** : jeudi 01 juin 2023

Finalité : Accueillir l'enfant hyperactif sans le juger • Sensibiliser à ce qu'on entend par hyperactivité • Adapter sa posture professionnelle.

Objectifs : Définir et cerner ce qu'est l'hyperactivité de l'enfant • Identifier les différents troubles du comportement, l'agressivité éventuelle de l'enfant dans ce contexte • Analyser le regard du professionnel sur l'enfant et sur son entourage • Réfléchir sur les postures et les approches à mettre en œuvre vis à vis d'un enfant hyperactif.

Coût : **190€ par personne** en inter-établissement, intra-établissement : nous contacter

[> Consulter le programme complet](#)



DÉVELOPPEMENT PSYCHOMOTEUR ET LANGAGE

Durée : 2 jours | **Dates** : jeudi 06 et vendredi 07 avril 2023

Finalité : Connaître les étapes du développement psychomoteur du petit enfant au niveau moteur et langagier • Savoir observer l'enfant pour reconnaître et comprendre son développement et son rythme • Adapter nos actions et accompagner la vie quotidienne du petit enfant en collectivité pour soutenir son développement.

Objectifs : Connaître les étapes du développement psychomoteur du petit enfant, dans sa motricité libre, son langage, sa pensée • Observer ces étapes pour les reconnaître et les comprendre • Accompagner la vie quotidienne du petit enfant en collectivité.

Coût : **310€ par personne** en inter-établissement, intra-établissement : nous contacter

[> Consulter le programme complet](#)



LE PORTAGE PHYSIOLOGIQUE DU BÉBÉ À BRAS ET APPROCHE DU PORTAGE EN ECHARPE

Durée : 1 jour | **Date** : lundi 16 octobre 2023

Finalité : Porter de façon physiologique et en toute sécurité le bébé dans les bras et faire attention aux postures du porteur et de l'enfant porté • Adapter le portage à bras en fonction du développement psychomoteur de l'enfant • Connaître les bienfaits et les enjeux du portage en écharpe et les possibilités d'utilisation en EAJE.

Objectifs : Porter de façon physiologique et en toute sécurité le bébé dans les bras et faire attention aux postures du porteur et de l'enfant porté • Adapter le portage à bras en fonction du développement psychomoteur de l'enfant • Connaître les bienfaits et les enjeux du portage en écharpe et les possibilités d'utilisation en EAJE.

Coût : **190€ par personne** en inter-établissement, intra-établissement : nous contacter

[> Consulter le programme complet](#)



LES PLEURS DU BEBE

Durée : 2 jours | **Dates** : lundi 04 et mardi 05 décembre 2023

Finalité : Approfondir les connaissances sur le développement de l'enfant de moins de 3 ans, afin de permettre au participant de repérer les manifestations de détresse psychique et de mal être et d'être en mesure de proposer des solutions pour sécuriser l'enfant le plus précocement possible.

Objectifs : Être en capable de décrire des points clés du développement psychoaffectif, langagier et intellectuel • Savoir observer un bébé pour repérer des signes précurseurs de mal être et de détresse psychique en cas d'environnement à risque (violence de toute forme, insécurité ponctuelle...) • Être capable de proposer des solutions pour sécuriser l'enfant le plus précocement possible (avant 3 ans).

Coût : **310€ par personne** en inter-établissement, intra-établissement : nous contacter

[> Consulter le programme complet](#)



DÉVELOPPEMENT PSYCHOMOTEUR ET SON ÉVOLUTION NEUROMOTRICE

Durée : 2 jours | **Dates** : mardi 14 et mercredi 15 mars 2023

Finalité : Connaître les étapes du développement psychomoteur du petit enfant au niveau moteur et langagier • Savoir observer l'enfant pour reconnaître et comprendre son développement et son rythme • Adapter nos actions et accompagner la vie quotidienne du petit enfant en collectivité pour soutenir son développement.

Objectifs : Connaître et analyser le développement psychomoteur de l'enfant de 0 à 3 ans • Adapter l'environnement en fonction des possibilités psychomotrices de l'enfant • Comprendre et savoir observer le vécu du bébé et du jeune enfant lors de l'évolution motrice.

Coût : **310€ par personne** en inter-établissement, intra-établissement : nous contacter

[> Consulter le programme complet](#)



LE SOMMEIL DES « TOUT-PETITS »

Durée : 1 jour | **Date** : lundi 09 octobre 2023

Finalité : Acquérir les connaissances biologiques et psychologiques nécessaires sur le sommeil du tout-petit afin d'être capable de gérer le temps sommeil des enfants accueillis.

Objectifs : Comprendre les enjeux biologiques et psychologiques du sommeil du tout-petit • Savoir appréhender l'endormissement et la sortie du sommeil • Comprendre les terreurs nocturnes, les cauchemars et les incidents sur le sommeil • Être capable d'identifier les rythmes biologiques et les cycles • Savoir repérer les besoins physiologiques et l'origine d'un trouble du sommeil • Être capable de gérer le sommeil de chaque enfant dans la structure d'accueil.

Coût : **190€ par personne** en inter-établissement, intra-établissement : nous contacter

[> Consulter le programme complet](#)



TECHNIQUES DE SOPHRO-RELAXATION POUR LES TOUT-PETITS

Durée : 2 jours | **Dates** : lundi 24 avril et lundi 15 mai 2023

Finalité : Être capable d'animer une séquence de sophro-relaxation dans les structures petite enfance.

Objectifs : Découvrir la relaxation et la sophrologie comme un outil de rencontre avec les petits • Donner des pistes et des outils à travers des jeux de relaxation • Favoriser la détente et le retour au calme • Mettre en place des conditions matérielles et humaines favorisant la détente • Expérimenter la sophro-relaxation sous de multiples formes • Être capable de créer ses propres expériences de relaxation • Adapter les séances en fonction de l'âge de l'enfant et des moments de la journée • Construire une séance type avec une thématique éducative .

Coût : **310€ par personne** en inter-établissement, intra-établissement : nous contacter

[> Consulter le programme complet](#)



ACCOMPAGNEMENT DE L'ENFANT FACE AU DEUIL

Durée : 1 jour | **Date** : mercredi 07 juin 2023

Finalité : Comprendre le processus de deuil chez l'enfant • Déposer et élaborer autour de ses ressentis pour mieux accompagner l'enfant.

Objectifs : Comprendre les mécanismes du deuil et ses impacts • Appréhender les différents ressentis en jeu Repérer les étapes du processus de deuil • Connaître le processus d'attachement pour comprendre l'impact de la perte • Se familiariser au vécu particulier de l'enfant endeuillé • Accueillir ses propres émotions pour accepter celles de l'enfant.

Coût : **190€ par personne** en inter-établissement, intra-établissement : nous contacter

[> Consulter le programme complet](#)



LA MAQUILLAGE POUR ENFANTS

Durée : 2 jours | **Dates** : lundi 15 et mardi 16 mai 2023

Finalité : Cette formation s'adresse principalement aux professionnels travaillant avec des enfants et a pour finalité de développer des compétences complémentaires de base du maquillage pour enfant en s'initiant aux techniques d'application et positionnement des matières.

Objectifs : Permettre aux professionnels d'acquérir des compétences techniques de maquillage festif • Concevoir et animer un atelier maquillage au sein de sa structure • Intégrer la dimension psychologique, sociale et culturelle du maquillage • Communiquer à l'aide de cette activité de développement sensori-motrice.

Coût : **330€ par personne** en inter-établissement, intra-établissement : nous contacter

[> Consulter le programme complet](#)



ACCOMPAGNER L'AGITATION DE L'ENFANT

Durée : 2 jours | **Date** : lundi 03 et mardi 04 avril 2023

Finalité : Être en mesure de prendre en charge l'agressivité de l'enfant et la co-éducation.

Objectifs : Savoir prévenir les cris et adapter sa communication • Acquérir une posture professionnelle sereine face à l'agitation des enfants • Identifier les différents aspects de la communication face aux cris.

Coût : **310€ par personne** en inter-établissement, intra-établissement : nous contacter

[> Consulter le programme complet](#)



APPROCHE EMOTIONNELLE DE L'AGRESSIVITE DE L'ENFANT

Durée : 2 jours | **Date** : mardi 23 et mercredi 24 mai 2023

Finalité : Accompagner les professionnels dans la prise en charge de l'agressivité de l'enfant et de la coéducation.

Objectifs : Comprendre le fonctionnement émotionnel de l'enfant • Réfléchir à des positionnements professionnels face à l'agressivité de l'enfant • Créer un environnement propice à une relation sereine et paisible.

Coût : **310€ par personne** en inter-établissement, intra-établissement : nous contacter

[> Consulter le programme complet](#)



JOUER POUR GRANDIR

Durée : 2 jours | **Dates** : lundi 13 et mardi 14 mars 2023

Finalité : Approfondir ses connaissances du développement psychomoteur et affectif du jeune enfant pour pouvoir mettre œuvre des propositions de jeux adéquates.

Objectifs : Connaître les effets et les enjeux du jeu pour l'enfant • Acquérir des connaissances sur les besoins et le développement de l'enfant • Aménager l'espace du jeu du petit enfant en collectivité.

Coût : **310€ par personne** en inter-établissement, intra-établissement : nous contacter

[> Consulter le programme complet](#)



LES SÉPARATIONS

Durée : 1 jour | **Date** : jeudi 28 septembre 2023

Finalité : Apprendre à mieux gérer les différents temps de séparations vécus par les enfants.

Objectifs : Être capable d'identifier les différents types de séparations • Savoir gérer les temps de séparation vécus par les enfants • Comprendre la signification des larmes et des colères et les différentes attitudes à tenir • Connaître les moyens de communications facilitant les temps de séparation

Coût : **190€ par personne** en inter-établissement, intra-établissement : nous contacter

[> Consulter le programme complet](#)



GESTES ET POSTURES PETITE ENFANCE

Durée : 2 jours | **Dates** : lundi 25 septembre et lundi 23 octobre 2023

Finalité : S'approprier « les bonnes postures » dans sa pratique professionnelle afin de prévenir les problèmes physiques.

Objectifs : Prévenir les risques d'accident musculo-squelettiques liés à l'activité en petite enfance • Développer des gestes et postures efficaces afin de prévenir les maladies professionnelles • Être sensibilisé à l'aménagement de l'environnement de travail par l'approche ergonomique.

Coût : **310€ par personne** en inter-établissement, intra-établissement : nous contacter

[> Consulter le programme complet](#)



RECYCLAGE GESTES ET POSTURES PETITE ENFANCE

Durée : 1 jour | **Date** : lundi 12 juin 2023

Finalité : Se remémorer « les bonnes postures » dans sa pratique professionnelle afin de prévenir les problèmes physiques.

Objectifs : Réactualiser les connaissances et les gestes acquis lors d'une précédente formation pour prévenir les risques en s'appropriant les bonnes postures.

Coût : **190€ par personne** en inter-établissement, intra-établissement : nous contacter

[> Consulter le programme complet](#)



PREMIERS SECOURS AUPRÈS DU JEUNE ENFANT

Durée : 2 jours | **Dates** : mardi 03 et mercredi 04 octobre 2023

Finalité : Être utile et efficace face à un événement • Prévenir les accidents chez le jeune enfant • Mettre en place un schéma d'intervention : Protéger, alerter, secourir • Aborder le jeune enfant, le nourrisson en faisant un bilan et mettre en place les gestes adaptés à son âge et à sa psychomotricité.

Objectifs : Savoir prévenir les accidents chez l'enfant par rapport à son âge et à sa psychomotricité • Savoir protéger et alerter • Savoir aborder un enfant un ou nourrisson inconscient et le mettre en Position Latérale de Sécurité • Aborder un enfant ou un nourrisson qui ne respire plus et savoir désobstruer les voies aériennes • Utiliser un défibrillateur chez le jeune enfant (sauf nourrisson) • Arrêter un saignement abondant • Traiter une brûlure, une plaie, une fracture • Savoir faire un bilan et surveiller le nourrisson et le jeune enfant lors d'un accident.

Coût : **310€ par personne** en inter-établissement, intra-établissement : nous contacter

[> Consulter le programme complet](#)



RECYCLAGE ANNUEL PREMIERS SECOURS JEUNES ENFANTS

Durée : 1 jour | **Date** : lundi 18 septembre 2023

Finalité : Permettre à toutes les personnes déjà formées de se remémorer le schéma d'intervention, les gestes qui sauvent, ainsi que les conduites à tenir en cas d'incident.

Objectifs : Réactualiser les connaissances et les gestes acquis un an auparavant pour prévenir les risques et secourir les jeunes enfants.

Coût : **190€ par personne** en inter-établissement, intra-établissement : nous contacter

[> Consulter le programme complet](#)



EVEIL CORPOREL DU BÉBÉ PAR « LES MASSAGES »

Durée : 2 jours | **Dates** : lundi 06 et mardi 07 mars 2023

Finalité : Savoir mettre en œuvre une approche adaptée d'éveil corporel des bébés.

Objectifs : Être sensibilisé à l'importance du massage corporel du nourrisson et du bébé dans l'éveil des sens • Savoir pratiquer les techniques de massages des mains et des pieds • Adapter le massage à la culture et à la spécificité des besoins des bébés • Comprendre les effets et les enjeux du massage dans le développement psychoaffectif du bébé • Respecter les limites de chacun.

Coût : **310€ par personne** en inter-établissement, intra-établissement : nous contacter

[> Consulter le programme complet](#)



LE REPAS DES TOUT-PETITS : DIÉTÉTIQUE ET PSYCHOLOGIE

Durée : 3 jours | **Dates** : lundi 13, mardi 14 et mardi 21 mars 2023

Finalité : Être en capacité de proposer des menus adaptés aux âges en prenant en compte les aspects psychologiques et les troubles alimentaire de l'enfant.

Objectifs : Connaître la progression alimentaire de 0 à 3 ans et adapter les menus en conséquence • Comprendre l'inter dépendance entre alimentation et affectivité • Prendre en compte les troubles alimentaires chez l'enfant.

Coût : **490€ par personne** en inter-établissement, intra-établissement : nous contacter

[> Consulter le programme complet](#)



LE SOUTIEN À LA PARENTALITE : LA CO-ÉDUCATION

Durée : 2 jours | **Date** : mardi 28 et mercredi 29 mars 2023

Finalité : Être en capacité d'accompagner des parents dans l'éducation de leur enfant.

Objectifs : Acquérir des compétences relationnelles dans la communication avec les parents • S'interroger sur la notion de co-éducation • Savoir consolider les compétences du parent dans une posture de non jugement.

Coût : **310€ par personne** en inter-établissement, intra-établissement : nous contacter

[> Consulter le programme complet](#)

FORMATIONS GÉRONTOLOGIE ET HANDICAP

En structure ou à domicile

Renforcer vos compétences d'accompagnement



NOUVEAUTÉ
2023

MIEUX COMPRENDRE LES PATHOLOGIES MENTALES CHEZ L'ADULTE

Durée : 2 jours | **Dates** : lundi 13 et mardi 14 novembre 2023

Finalité : Actualiser ses connaissances et/ou donner du sens à ses ressentis et ses observations dans la pratique quotidienne afin de bien gérer l'accompagnement des adultes atteints de pathologies mentales et de développer ses compétences relationnelles.

Objectifs : Prendre du recul par rapport à ses inquiétudes, ses peurs et ses ressentis dans la pratique quotidienne • Connaître les différents handicaps et leurs répercussions psycho-sociales • Savoir gérer les situations du quotidien • Savoir se positionner dans la relation et adapter son mode de communication • Mieux aider les personnes à s'autonomiser dans la gestion de leur quotidien • Savoir se préserver énergétiquement dans le contact répété avec la personne souffrant de troubles mentaux pour prévenir l'épuisement professionnel.

Coût : 310€ par personne en inter-établissement, intra-établissement : nous contacter

> [Consulter le programme complet](#)



ASSISTANT DE SOINS EN GÉRONTOLOGIE

Durée : 140 heures réparties de façon discontinue sur 20 journées

Dates : La formation d'A.S.G. se déroulera sur 6 mois à compter de mars 2022.

Finalité : Être formé à l'accompagnement spécifique des personnes, prenant en compte les troubles cognitifs, afin de permettre aux personnes présentant la maladie d'Alzheimer

Objectifs : Comprendre la maladie pour mieux communiquer avec les patients et en prendre soin • Savoir articuler ses activités avec la famille tout en se préservant soi-même.

5 modules de formation :

- > DF1 : concourir à l'élaboration et à la mise en œuvre du projet individualisé dans le respect de la personne.
- > DF2 : aider et soutenir les personnes dans les actes de la vie quotidienne en tenant compte de leurs besoins et de leur degré d'autonomie.
- > DF3 : mettre en place des activités de stimulation sociale et cognitive en lien notamment avec les psychomotriciens, ergothérapeutes ou psychologues.
- > DF4 : comprendre et interpréter les principaux paramètres liés à l'état de santé.
- > DF5 : réaliser des soins quotidiens en utilisant les techniques appropriées.

Cette formation se déroule en inter établissements, dans nos locaux sur Lyon du 119, rue Boileau Lyon 6ème. Toutefois, elle peut être organisée dans les institutions, dans le cadre d'une formation intra établissement à la demande de l'employeur. Les enjeux sont forts pour ces professionnels qui peuvent développer de nouvelles compétences et renforcer leur légitimité et leur identité professionnelle.

Coût : 1 610€ par personne

> [Consulter le programme complet](#)

Carrel Centre de
Formation est labellisé
par l'OPCO SANTÉ
(UNIFAF)





ANIMATION AUPRÈS DE PERSONNES ATTEINTES DE MALADIE D'ALZHEIMER ET APPARENTÉES

Durée : 2 jours | **Dates** : mardi 24 janvier et mardi 07 février 2023

Finalité : Comprendre les enjeux thérapeutiques de l'animation auprès de personnes atteintes troubles cognitivo-mnésiques et d'être capable de proposer des animations adaptées.

Objectifs : Comprendre les enjeux thérapeutiques de l'animation auprès de personnes atteintes troubles cognitivo- mnésiques • Être capable de proposer des animations adaptées à des personnes atteintes de troubles cognitivo-mnésiques • Savoir définir un projet d'animation en cohérence avec les besoins des personnes • Être capable de mettre en œuvre différentes animations.

Coût : **310€ par personne** en inter-établissement, intra-établissement : nous contacter

[> Consulter le programme complet](#)



LA BIENTRAITANCE DANS LA PRATIQUE PROFESSIONNELLE QUOTIDIENNE

Durée : 2 jours | **Dates** : lundi 15 et mardi 16 mai 2023

Finalité : Sensibiliser les professionnels de manière concrète, avec de nombreuses situations du quotidien, afin de comprendre les concepts de bientraitance et de maltraitance et de mener une réflexion éthique sur le sens des pratiques professionnelles • Favoriser l'appropriation des différents repères dans les postures quotidiennes, pour développer une culture de la bientraitance, de la qualité des soins et de l'accompagnement des personnes âgées.

Objectifs : S'approprier les différents concepts autour de la notion de bientraitance • Acquérir les attitudes de la bientraitance • Adopter les comportements bienveillants dans sa pratique quotidienne et dans des situations difficiles.

Coût : **310€ par personne** en inter-établissement, intra-établissement : nous contacter

[> Consulter le programme complet](#)



NUTRITION-DÉNUTRITION : ALIMENTATION DE LA PERSONNE ÂGÉE

Durée : 2 jours | **Dates** : mardi 17 janvier et mardi 24 janvier 2023

Finalité : Savoir accompagner la personne âgée afin de la maintenir en autonome et en santé le plus longtemps possible.

Objectifs : Comprendre l'importance du maintien d'un bon état nutritionnel des personnes âgées • Faire du repas un moment de plaisir partagé • Identifier les signes de dénutrition • Comprendre les motifs de la dénutrition • Être capable d'apporter des réponses.

Coût : **310€ par personne** en inter-établissement, intra-établissement : nous contacter

[> Consulter le programme complet](#)



PRÉSERVER LA DIGNITÉ ET L'ÉTHIQUE DANS LA RELATION AVEC LES PERSONNES ÂGÉES ATTEINTES DE TROUBLES COGNITIFS

Durée : 2 jours | **Dates** : mardi 26 et mercredi 27 septembre 2023

Finalité : Développer une réflexion éthique sur ses postures dans l'accompagnement des personnes atteintes de maladie d'Alzheimer et de pathologies apparentées afin de préserver leur dignité et savoir gérer des situations difficiles avec bienveillance.

Objectifs : Elaborer une réflexion sur l'éthique de personnes accompagnées • Préserver la dignité des personnes • Mettre en œuvre une approche adéquate dans la communication • Gérer les situations difficiles et les troubles du comportement avec sollicitude et bienveillance.

Coût : **310€ par personne** en inter-établissement, intra-établissement : nous contacter

[> Consulter le programme complet](#)



REFLEXOLOGIE DES MAINS ET DES PIEDS

Durée : 2 jours | **Dates** : jeudi 14 et vendredi 15 septembre 2023

Finalité : La réflexologie des mains et des pieds est une méthode simple et efficace qui permet une meilleure circulation de l'énergie vitale dans le corps et qui est à intégrer dans les soins aux personnes âgées ou handicapées. Cette formation propose d'acquérir les compétences nécessaires permettant aux soignants d'enrichir leurs approches.

Objectifs : Acquérir les outils et les techniques de réflexologie de la main et du pied • Savoir proposer aux personnes âgées en perte d'autonomie des massages réflexologiques • Intégrer la réflexologie dans sa pratique professionnelle de soin.

Coût : **310€ par personne** en inter-établissement, intra-établissement : nous contacter

[> Consulter le programme complet](#)



ACCOMPAGNER L'AVANCÉE EN ÂGE DES PERSONNES EN SITUATION DE HANDICAP

Durée : 2 jours | **Dates** : mardi 19 et mardi 26 septembre 2023

Finalité : S'approprier des connaissances sur les handicaps associés au vieillissement et de comprendre les pathologies et les enjeux comportementaux. Il s'agit aussi de réfléchir sur sa pratique d'accompagnant.

Objectifs : Savoir décrire les différents aspects du vieillissement • Clarifier le concept de fragilité • Connaître les signes de fragilité à repérer • Savoir décrire les différents syndromes cognitivo-mnésiques • Savoir gérer les situations et communiquer • Adopter les postures adaptées et bienveillantes • Savoir décrire les différents signes psychologiques et comportementaux (SPC) • Savoir gérer les situations et adopter les bonnes postures dans des situations difficiles • Connaître les signes d'alerte de la dépression chez la personne vieillissante • Être capable de mettre en œuvre des démarches de prévention de la dépression et du risque suicidaire • Savoir enrichir l'accompagnement relationnel de la personne au quotidien.

Coût : **310€ par personne** en inter-établissement, intra-établissement : nous contacter

[> Consulter le programme complet](#)



BIENVEILLANCE ET TOUCHER RELATIONNEL DANS L'HYGIENE CORPORELLE ET LA TOILETTE

Durée : 2 jours | **Dates** : lundi 12 et mardi 13 juin 2023

Finalité : Cette formation propose une approche très douce et bienveillante des soins d'hygiène auprès des personnes âgées et invite à repenser la toilette et les soins comme des éléments d'estime de soi et des moments de communication privilégiés.

Objectifs : Connaître les soins d'hygiène corporel dans la relation du toucher • Aborder l'hygiène du corps en préservant l'intimité • Quels sont les bons gestes pour commencer la toilette dans la bienveillance • Etablir une relation de confiance à travers les 5 sens • Soigner la peau, l'hydrater, la gommer de ses cellules.

Coût : **310€ par personne** en inter-établissement, intra-établissement : nous contacter

[> Consulter le programme complet](#)



ACCOMPAGNEMENT DE LA PERSONNE ÂGÉE PAR L'ESTHÉTIQUE MEDICO-SOCIALE

Durée : 3 jours | **Dates** : mardi 02, mercredi 03 et jeudi 04 mai 2023

Finalité : Cette formation propose un travail d'accompagnement spécifique de la personne âgée, qui s'inscrit dans les techniques de la sociothérapie. Elle permet de comprendre les enjeux et les objectifs de l'Esthétique médico-sociale, de savoir adopter le bon positionnement durant le soin, la bonne approche, respectueuse de la dignité de la personne. Cette approche fait également partie des approches non médicamenteuses de la maladie d'Alzheimer et des pathologies apparentées.

Objectifs : Préserver l'image de la personne âgée en communiquant à travers des soins esthétiques médico-sociaux • Acquérir les techniques de soins, les bases de massages, en stimulant les 5 sens • Transmettre les gestes de confiance, établir une relation d'écoute afin de ré apprivoiser le corps abandonné • Connaître les objectifs généraux pour monter un atelier lors de la toilette et d'un tout autre soin (shampooing, soin des pieds, soin des mains, etc...) • Être capable de se situer dans la distance professionnelle la plus juste.

Coût : **490€ par personne** en inter-établissement, intra-établissement : nous contacter

[> Consulter le programme complet](#)

Clic sur le bouton pour consulter le programme complet de nos formations !



LE PACK ETRE AIDANT FAMILIAL

NOUVEAUTÉ
2023

CONTEXTE

En France, 11 millions de personnes apportent une aide à un proche en perte d'autonomie, en situation de handicap, ou malade et peuvent être amenés à se questionner, à douter, à ressentir de la fatigue et à avoir besoin de soutien.

Afin d'aider les aidants familiaux à prendre du recul et à prendre soin d'eux, Carrel Centre de formation propose des formations, en présentiel et à la carte, sous forme de petits modules ainsi que des temps de parole, d'échanges et d'analyse des situations vécues dans la relation avec leur proche.



EN QUOI CONSISTE CE PROJET ?

La finalité de ce projet est d'inviter les aidants, à déposer leur vécu et leurs ressentis dans des espaces de parole et de partage et d'offrir des outils et de nouvelles ressources, afin de développer leurs compétences d'accompagnement.

Aider à bien aider !

Les intervenants sont des experts pour répondre aux besoins des aidants. Chacun est formé, dans son domaine pour apporter des réponses aux questionnements des aidants familiaux.

L'approche pédagogique propose aux aidants de multiples moments d'expression, de réflexion individuelle et collective, au cours desquels ils partagent leur expérience de la relation d'accompagnement, leur analyse, leurs questions et leurs ressentis.

Les apports théoriques organisent et structurent avec un langage clair et de nombreux exemples, leur vécu et leurs expérimentations pour parvenir à des repères communs et à l'élaboration collective de sens et de représentations partagées.

Plusieurs modules de formation, d'espaces de paroles et d'analyse sont proposés.

Possibilité de s'inscrire à tous les modules ou de choisir ceux qui correspondent aux besoins des aidants.

MODULE 1 : les droits des aidants familiaux

Durée : 1/2 journée (3h30) | **Date :** mercredi 8 mars 2023

Finalité : S'informer et échanger sur les droits, prestations sociales et soutien proposés aux aidants familiaux.

Objectif : Découvrir quelles sont les prestations sociales à disposition des aidants qui accompagnent un proche malade, dépendant, en fin de vie ou en situation de handicap

Contenus : Les droits des proches aidants : les congés, les allocations CAF, les droits retraite, l'arrêt de travail pour accompagner un proche en fin de vie • Les différentes allocations selon les situations : AJPA, AJPP, AJAP, et les conditions d'attribution • Les démarches à entreprendre • Les droits des proches • Les associations, la médiation familiale, le soutien des aidants...

Méthodes pédagogiques : apports théoriques et échanges, questions/réponses.

Coût : 80€

MODULE 2 : l'encadrement spécifique à l'accompagnement d'un proche en fin de vie

Durée : 1/2 journée (3h30) | **Date :** vendredi 7 avril 2023

Finalité : L'aidant familial qui accompagne un proche en fin de vie peut bénéficier de prestations sociales et de soutien. Il s'agit de découvrir l'encadrement spécifique à cette situation.

Objectifs : Découvrir quelles sont les prestations sociales à disposition des aidants qui accompagnent un proche en fin de vie • Savoir quelle est la réglementation qui encadre la fin de vie et les démarches • Connaître les différentes associations et le soutien proposé • Trouver sa place avec les professionnels intervenant au domicile du proche.

Contenus : Les droits des proches aidants : les congés, les allocations CAF • L'allocations d'accompagnement d'un proche en fin de vie et les conditions d'attribution • Les démarches à entreprendre • Les droits de la personne en fin de vie : les directives anticipées, l'expression des volontés... • La loi Leonetti • Les différentes associations et le soutien qu'elles peuvent apporter • La collaboration avec les différents professionnels intervenant.

Méthodes pédagogiques : apports théoriques et échanges, questions/réponses.

Coût : 80€

MODULE 3 : prendre soin de soi pour prévenir l'épuisement

Durée : 1 jour (7h) | **Date :** mercredi 24 mai 2023

Finalité : Être aidant familial et s'investir dans cet accompagnement, peut avoir des conséquences importantes sur la santé et le psychisme, en termes de fatigue, voire d'épuisement. Prendre soin d'un autre n'est réellement possible que si l'aidant met en place une gestion de son énergie adaptée. Cette attention particulière portée à soi-même est indispensable pour accompagner un proche.

Objectifs : Savoir identifier les signes de fatigue ou d'épuisement pour mieux les prévenir • Analyser individuellement les risques de fatigue et de burnout et les processus psychiques mis en œuvre • Identifier la perte de sens et la démotivation dans l'accompagnement • Acquérir des outils de prévention et savoir prendre soin de soi • Savoir concilier sa vie d'aidant et sa vie personnelle et sociale.

Contenus : L'impact de l'accompagnement d'un aidant sur la santé : les chiffres, les conséquences, les signes • Les risques de burnout : les signes de souffrance et d'épuisement, les indicateurs, les phases d'apparition, les stades d'évolution, la perte de sens • Appréhender les processus qui amènent l'aidant à la fatigue et qui induisent une relation de mauvaise qualité avec un risque de comportements inadaptés vis-à-vis de l'aidé • Comment prendre soin de soi et mettre en pratique des outils de prévention de l'épuisement • La gestion de sa vie personnelle et sociale.

Méthodes pédagogiques : apports théoriques, échanges, questions/réponses, expérimentations, outils de connaissance de soi.

Coût : 160€

MODULE 4 : la gestion du quotidien avec un proche atteint de troubles cognitifs

Durée : 1 jour (7h) | **Date :** mercredi 14 juin 2023

Finalité : Dans l'accompagnement d'un proche atteint de la maladie d'Alzheimer ou de pathologies apparentées, la gestion des situations du quotidien est souvent difficile. Les aidants doivent pouvoir s'appuyer sur des manières de faire et des « stratégies » afin de gérer le quotidien avec bienveillance.

Objectifs : Savoir gérer des situations difficiles et les troubles du comportement dans les situations du quotidien • Mettre en œuvre une approche adéquate dans la communication.

Contenus : La compréhension des différents comportements habituels et des troubles du comportement • Les approches relationnelles, la communication, les savoir-être et savoir-faire dans l'accompagnement des comportements sur les temps du quotidien • Les nouvelles approches dans la gestion des moments forts : l'aide au repas, le manger main, la toilette, le coucher, les déambulations, l'agitation...

Méthodes pédagogiques : apports théoriques, échanges, questions/réponses, mises en situation.

Coût : 160€

MODULE 5 : proposer des activités de stimulation cognitive à son proche atteint de troubles cognitifs

Durée : 1 jour (7h) | **Date :** mercredi 4 juillet 2023

Finalité : Le maintien de l'autonomie des personnes atteintes de troubles cognitifs, de maladie d'Alzheimer ou de maladies apparentées nécessite, de mettre en place des activités de stimulation cognitive. Ces activités s'appuient sur les capacités préservées de la personne, et favorisent la sociabilisation, le maintien de leur autonomie et de leur qualité de vie. Dans ce contexte, il est essentiel d'apporter aux aidants des savoir-faire et outils pour que les activités fassent partie de l'accompagnement, à part entière, à domicile.

Objectifs : Mieux comprendre les enjeux thérapeutiques des activités de stimulation cognitive auprès de son proche atteint de troubles cognitivo-mnésiques • Acquérir des techniques et outils d'animation en fonction des besoins et être capable de proposer des activités adaptées • Savoir poser et préserver un cadre sécurisant et structurant.

Contenus : Les activités vues comme un soin à part entière dans le cadre des approches non médicamenteuses • Les différents types de besoins des personnes atteintes de troubles cognitivo-mnésiques et les objectifs visés • Mises en situations et expérimentation d'activités : Les activités à proposer pour stimuler les fonctions cognitives • La communication au cours de l'animation : comment être sécurisant.

De nombreux outils de stimulation cognitive et des jeux sont donnés aux participants afin qu'ils puissent les utiliser immédiatement

Méthodes pédagogiques : apports théoriques, échanges, questions/réponses, mises en situation.

Coût : 160€

MODULE 6 : gérer son stress et ses émotions

Durée : 1/2 journée (3h30) | **Date :** vendredi 8 septembre 2023

Finalité : Accompagner un proche, fait émerger des émotions, surprenant ceux qui les ressentent et les plaçant dans des difficultés à les gérer. Les capacités d'accompagnement des aidants familiaux, sont impactées et acquérir des outils de gestion du stress et des émotions est essentiel afin de maintenir la qualité d'accompagnement pour laquelle ils s'engagent.

Objectifs : Savoir identifier et comprendre les affections psychiques liées à l'accompagnement d'un proche • Acquérir des outils permettant de préserver sa sérénité • Être capable de gérer des situations à forte charge émotionnelle • Savoir se protéger de l'impact des émotions du proche aidé.

Contenus : Faire le point sur son niveau de stress et les émotions ressenties : poser des mots sur les émotions et l'anxiété vécues et observés dans son quotidien d'aidant • La perte de sens, de motivation, la perte d'efficacité, l'atteinte des capacités relationnelles • L'ancrage et la gestion des émotions • La relaxation et la visualisation.

Méthodes pédagogiques : apports théoriques, échanges, questions/réponses, mises en situation.

Coût : 80€

MODULE 7 : les gestes de manutention du proche dépendant et/ou handicapé

Durée : 1/2 journée (3h30) | **Date :** vendredi 4 octobre 2023

Finalité : Sensibiliser les aidants à la prévention des risques d'accidents et/ou de se faire mal, en leur apportant des techniques et stratégies de base pour gérer les transferts du proche en situation de handicap.

Objectifs : Connaître les principes de base de sécurité corporelle et de prévention des accidents lors de transferts • Acquérir les gestes et les stratégies adaptées • Réfléchir à un aménagement ergonomique de l'espace.

Contenus : Principes de sécurité corporelle • Prévention des problèmes de dos • Positions et mouvements conseillés • Utilisation des aides techniques adaptées • L'aménagement ergonomique de l'espace adapté aux différents publics et à leurs éventuelles pathologies.

Méthodes pédagogiques : apports théoriques, échanges, questions/réponses, expérimentations et mises en pratique.

Coût : 80€

MODULE 8 : accompagner son proche en fin de vie

Durée : 1 jour (7h) | **Date :** mercredi 15 novembre 2023

Finalité : Accompagner son proche en fin de vie est un moment très difficile, douloureux qui requiert une attention particulière et des compréhensions par rapport aux différents vécus : deuil, interrogations, communication...

Objectifs : Exprimer ses ressentis • Comprendre le contexte psychique dans lequel se trouve le proche en fin de vie • Être capable d'identifier les besoins de son proche • Être capable d'être à l'écoute des émotions et de communiquer de manière adaptée.

Contenus : L'expression des ressentis émotionnels : les déposer • Le contexte psychique dans lequel se trouve le proche en fin de vie : le bilan de la vie, le vécu des personnes en fin de vie • Les étapes du travail de deuil • Les différents besoins des personnes en fin de vie • La relation d'aide en fin de vie, l'écoute des émotions et des besoins.

Méthodes pédagogiques : apports théoriques, échanges, questions/réponses, méthodes interactives facilitant l'expression de tous.

Coût : 160€

MODULE 9 : temps de parole et outils d'analyse des situations vécues

Durée : 3x 2h | **Date :** mercredi 13 septembre, mercredi 11 octobre et mercredi 22 novembre 2023

Finalité : La relation d'accompagnement des proches est pavée de « pièges » relationnels et psychologiques, sources d'incompréhension, de mauvais positionnements et d'usure. Il est indispensable d'avoir un recul bénéfique par rapport à ce nœud émotionnel créé par de nombreuses situations dans l'accompagnement du proche.

Objectifs : Acquérir des outils d'analyse • Prendre du recul par rapport à l'accompagnement de son proche et analyser son vécu • Exprimer ses difficultés et ses ressentis • Améliorer la qualité des approches dans l'aide apportée.

Contenus : Méthodologie d'analyse : Exprimer ses difficultés à propos des situations vécues • Poser des interrogations, exprimer ses ressentis • Élaborer pour acquérir des éléments de compréhension des situations jugées problématiques • Analyser son implication, ses comportements et son positionnement vis-à-vis de son proche.

Méthodes pédagogiques : échanges, questions/réponses.

Coût : 120€

NOS FORMATIONS LONGUES

Secteurs
SANITAIRE & SOCIAL

DIPLÔME D'ETAT CESF

(Conseiller en économie sociale et familiale, F/H)

DIPLÔME D'ETAT AES*

(Accompagnant éducatif et social, F/H)

DIPLÔME D'ETAT TISF*

(Technicien de l'intervention sociale et familiale, F/H)

La Région 
Auvergne-Rhône-Alpes

**Formations proposées en initial et en alternance*

CONTACT:

Christèle NACCI
cnacci@carrel.fr



1. PRÉSENTATION

Carrel Centre de Formation est un organisme de formation professionnelle déclaré association régit par la loi du 1er juillet 1901, et dont le siège social est établi 119 rue Boileau, 69006 LYON (France). Carrel Centre de Formation développe, propose et dispense des formations en présentiel inter et intra entreprise dans le cadre de la formation continue et la formation par alternance.

2. OBJET ET CHAMP D'APPLICATION

Les présentes conditions générales de vente (ci-après les « CGV ») s'appliquent à toutes les offres de services de Carrel Centre de Formation relatives à des commandes passées auprès de celui-ci par tout client professionnel (ci-après « le Client »). Le Client et Carrel Centre de Formation sont respectivement individuellement la « Partie » ou collectivement les « Parties ».

Les formations inter-entreprises, longues ou courtes, sont des formations disponibles au catalogue de Carrel Centre de Formation et réalisées en alternance ou non, dans ses locaux ou des locaux mis à disposition par ce dernier.

Les formations intra-entreprises sont des formations « catalogue » ou développées sur mesure, réalisées en alternance ou non, et exécutées dans les locaux de Carrel Centre de Formation, du Client ou dans des locaux mis à disposition par ce dernier.

Tout contrat implique l'acceptation sans réserve par le Client et son adhésion pleine et entière aux présentes CGV qui prévalent sur tout autre document du Client, et notamment sur toutes conditions générales d'achat.

Aucune dérogation aux présentes CGV n'est opposable à Carrel Centre de Formation si elle n'a pas été expressément acceptée par écrit par celui-ci.

Le fait que Carrel Centre de Formation ne se prévale pas à un moment donné de l'une quelconque des présentes CGV ne peut être interprété comme valant renonciation à s'en prévaloir ultérieurement. Si l'une quelconque des clauses des CGV était déclarée nulle, elle serait réputée non écrite mais n'entraînerait pas la nullité ni des présentes CGV ni de la Formation concernée.

Carrel Centre de Formation se réserve la possibilité de mettre à jour les CGV à tout moment.

3. PRIX ET RÉGLEMENTS

Tous les prix sont indiqués en euros net de taxes. Les éventuels frais bancaires occasionnés par le mode de paiement utilisé seront à la charge du Client. Les repas ne sont pas compris dans le prix de la formation, ils peuvent être optionnels et sont alors directement facturés au Client qui se charge, le cas échéant, d'en obtenir le

remboursement auprès de l'OPCO.

Les factures sont émises au terme de la formation ou selon les conditions spécifiques de facturation pour l'alternance, et sont payables trente (30) jours calendaires à compter de la date d'émission de la facture, sans escompte. Les éventuels frais bancaires occasionnés par le mode de paiement utilisé seront à la charge du Client.

Toute somme non payée à l'échéance donnera lieu au paiement par le Client de pénalités de retard égales au taux d'intérêt appliqué par la Banque Centrale Européenne à son opération de refinancement la plus récente (minimum 0%) majoré de 10 points de pourcentage.

Ces pénalités sont exigibles de plein droit, sans mise en demeure préalable, dès le premier jour de retard de paiement par rapport à la date d'exigibilité du paiement. En outre, conformément aux dispositions législatives et réglementaires en vigueur, toute somme non payée à l'échéance donnera lieu au paiement par le Client d'une indemnité forfaitaire pour frais de recouvrement d'un montant de quarante euros (40€). Cette indemnité est due de plein droit, sans mise en demeure préalable dès le premier jour de retard de paiement et pour chaque facture impayée à son échéance. Une indemnité complémentaire pourra être réclamée, sur justificatif, si les frais de recouvrement exposés sont supérieurs au montant de l'indemnité forfaitaire.

Dans le cas où le nombre de participants serait insuffisant pour assurer le bon déroulement de la session de formation, Carrel Centre de Formation se réserve la possibilité de reporter ou d'ajourner la formation au plus tard une semaine avant la date prévue et ce, sans indemnités.

4. RÉGLEMENT PAR UN OPÉRATEUR DE COMPÉTENCES (OPCO)

En cas de règlement par l'OPCO dont dépend le Client, il appartient au Client d'effectuer la demande de prise en charge avant le début de la formation auprès de l'OPCO. L'accord de financement doit être communiqué au moment de l'inscription et sur l'exemplaire de la convention que le Client retourne signé à Carrel Centre de Formation. En cas de prise en charge partielle par l'OPCO, la différence sera directement facturée par Carrel Centre de Formation au Client. Si l'accord de prise en charge de l'OPCO ne parvient pas à Carrel Centre de Formation au premier jour de la formation, ce dernier se réserve la possibilité de facturer la totalité des frais de formation au Client.

5. DOCUMENTS CONTRACTUELS

Pour chaque action de formation une convention établie selon les articles L 6353-1 et L 6353-2 du Code du travail est adressée en deux exemplaires dont un est à retourner par le Client revêtu du cachet de l'entreprise. L'attestation de participation est adressée

après la formation.

Une attestation de présence pour chaque partie peut être fournie sur demande.

6. ANNULATION DES FORMATIONS EN PRESENTIEL À L'INITIATIVE DU CLIENT

Les dates de formation en présentiel sont fixées d'un commun accord entre Carrel Centre de Formation et le Client et sont bloquées de façon ferme.

Toute formation ou cycle commencé (hors formations en alternance) est dû en totalité, sauf accord contraire exprès de Carrel Centre de Formation.

En cas d'annulation tardive par le Client d'une session de formation planifiée en commun (hors formations en alternance), des indemnités compensatrices sont dues.

Si cette demande parvient à Carrel Centre de Formation, par écrit, au moins 30 jours ouvrés avant la session, aucune indemnité ne sera exigée.

Si cette demande parvient à Carrel Centre de Formation moins de 30 jours et au moins 15 jours ouvrés avant la session, 50% des honoraires relatifs à la session seront facturés au Client. Si cette demande parvient à Carrel Centre de Formation moins de 15 jours ouvrés avant la session, 100% des honoraires relatifs à la session seront facturés au Client.

Le Client peut demander l'annulation ou le report d'une formation intra.

Si cette demande parvient à Carrel Centre de Formation, par écrit, au moins 30 jours ouvrés avant la date de la session, seuls les frais engagés au titre de la préparation (notamment préparation par le formateur et l'équipe pédagogique, location de salle, déplacement, hébergement) seront facturés au Client.

Si cette demande parvient à Carrel Centre de Formation moins de 30 jours et au moins 15 jours ouvrés avant la session, le Client sera facturé de 50% du prix de la formation en cas d'annulation, et des frais engagés au titre de la préparation (indiqués ci-dessus), en cas d'annulation et de report. Si cette demande parvient à Carrel Centre de Formation moins de 15 jours ouvrés avant la session, le Client sera facturé de 100% du prix de la formation en cas d'annulation, et des frais engagés au titre de la préparation, en cas d'annulation et de report.

Ces frais sont non imputables par l'entreprise à la contribution financière obligatoire de formation et ne concernent pas les formations en alternance.

7. REMPLACEMENT D'UN PARTICIPANT

Quel que soit le type de la formation, sur demande écrite avant le début de la formation, le Client a la possibilité de remplacer un participant sans facturation supplémentaire.

8. PROPRIÉTÉ INTELLECTUELLE ET DROIT D'AUTEUR

Les supports papiers ou numériques remis lors de la formation ou

accessibles en ligne dans le cadre de la formation sont la propriété de Carrel Centre de Formation. Ils ne peuvent être reproduits partiellement ou totalement sans l'accord exprès de ce dernier.

L'ensemble des textes, commentaires, ouvrages, illustrations et images reproduits sur ces supports sont protégés par le droit d'auteur et pour le monde entier. Toute autre utilisation que celle prévue aux fins de la formation est soumise à autorisation et préalable de Carrel Centre de Formation sous peine de poursuites judiciaires.

Le Client s'engage également à ne pas faire directement ou indirectement de la concurrence à Carrel Centre de Formation en cédant ou en communiquant ces documents.

9. CONFIDENTIALITÉ

Les parties s'engagent à garder confidentielles les informations et documents concernant l'autre partie de quelle que nature qu'ils soient, économiques, techniques ou commerciaux, auxquels elles pourraient avoir accès au cours de l'exécution du contrat ou à l'occasion des échanges intervenus antérieurement à la conclusion du contrat, notamment l'ensemble des informations figurant dans la proposition commerciale et financière transmise par Carrel Centre de Formation au Client.

Carrel Centre de Formation s'engage à ne pas communiquer à des tiers autres qu'espartenaires ou fournisseurs, les informations transmises par le Client, y compris les informations concernant les utilisateurs.

10. RESPONSABILITÉ

Dans le cadre de l'exécution des présentes, les Parties exercent et exerceront leurs activités de manière indépendante sans que, notamment, cela puisse être interprété comme créant entre elles un lien de subordination ou une société de fait.

Le Client reconnaît que, préalablement à toute commande, il a bénéficié des informations et conseils suffisants de la part de Carrel Centre de Formation, lui permettant de s'assurer de l'adéquation de l'offre de services à ses besoins.

Le Client est seul responsable de la consultation, du choix de la formation fournie par Carrel Centre de Formation.

La responsabilité de Carrel Centre de Formation ne peut être engagée qu'en cas de faute ou de négligence prouvée et sera limitée aux préjudices directs subis par le Client, à l'exclusion de tout préjudice indirect, de quelque nature que ce soit et notamment toute perte de chance, de clientèle, de résultat, d'exploitation, préjudice commercial. En tout état de cause, au cas où la responsabilité de Carrel Centre de Formation serait retenue, le montant total de toute somme mise à la charge de ce dernier ne pourra excéder le montant total du prix payé par le Client au titre de la session concernée.

Le Client ne pourra intenter aucune action, quels qu'en soient la nature et le fondement, plus d'un an après la survenance de son fait générateur.

Le Client renonce au bénéfice des articles 1221, 1222 et 1223 du Code civil.

11. FORCE MAJEURE

Carrel Centre de Formation ne pourra être tenue responsable à l'égard du Client en cas d'inexécution de ses obligations résultant d'un évènement de force majeure. Sont considérés comme cas de force majeure ou cas fortuit, outre ceux habituellement reconnus par la jurisprudence des Cours et Tribunaux français et sans que cette liste soit restrictive : la maladie ou l'accident d'un consultant ou d'un formateur, les grèves ou conflits sociaux internes ou externes à Carrel Centre de Formation, les désastres naturels, les incendies, la non obtention de visas, des autorisations de travail ou d'autres permis, les lois ou règlements mis en place ultérieurement, l'interruption des télécommunications, l'interruption de l'approvisionnement en énergie, interruption des communications ou des transports de tout type, ou toute autre circonstance échappant au contrôle raisonnable de Carrel Centre de Formation.

12. PROTECTION DES DONNÉES PERSONNELLES

Dans le cadre de la réalisation des formations, Carrel Centre de Formation est amené à collecter des données à caractère personnel. Ces données peuvent être partagées avec des sociétés tierces (prestataires, soustraitants...) pour le strict besoin des formations.

En outre les personnes concernées disposent sur les données personnelles les concernant d'un droit d'accès, de rectification, d'effacement, de limitation, de portabilité, et d'apposition et peuvent à tout moment révoquer les consentements aux traitements. Les personnes concernées seront susceptibles de faire valoir leurs droits directement auprès de Carrel Centre de Formation ou de l'éventuel prestataire ou sous-traitant, qui s'engage à y faire droit dans les délais réglementaires et à en informer Carrel Centre de Formation, en écrivant à l'adresse suivante : donneespersonnelles@carrel.fr

Conformément à l'exigence essentielle de sécurité des données personnelles, Carrel Centre de Formation s'engage dans le cadre de l'exécution de ses formations à prendre toutes mesures techniques et organisationnelles utiles afin de préserver la sécurité et la confidentialité des données à caractère personnel et notamment d'empêcher qu'elles ne soient déformées, endommagées, perdues, détournées, corrompues, divulguées, transmises et/ou communiquées à des personnes non autorisées.

Par conséquent, Carrel Centre de Formation s'engage à ne traiter les données personnelles que pour le strict besoin des formations, conserver les données personnelles pendant trois (3) ans ou une durée supérieure pour se conformer aux obligations légales, résoudre d'éventuels litiges et faire respecter les engagements contractuels.

En cas de sous-traitance, Carrel Centre de Formation se porte fort du respect par ses sous-traitants de tous ses engagements en matière de sécurité et de protection des données personnelles.

Enfin, dans le cas où les données à caractère personnel seraient amenées à être transférées hors de l'union européenne, il est rappelé que cela ne pourra se faire sans l'accord du Client et/ou de la personne physique concernée.

13. COMMUNICATION

Le Client autorise expressément Carrel Centre de Formation, sous réserve du respect des dispositions de l'article 9, à mentionner son nom, son logo et à faire mention à titre de références de la conclusion

d'un Contrat et de toute opération découlant de son application dans l'ensemble de ses documents commerciaux à l'attention de ses prospects et de sa clientèle, notamment sur son site internet, lors d'entretiens avec des tiers, de communications à son personnel, sur des documents internes de gestion prévisionnelle, ainsi qu'en cas de dispositions légales, réglementaires ou comptables l'exigeant.

14. LOI APPLICABLE ET ATTRIBUTION DE COMPÉTENCE

Le Contrat et tous les rapports entre Carrel Centre de Formation et son Client relèvent de la Loi française. TOUS LITIGES QUI NE POURRAIENT ÊTRE RÉGLÉS À L'AMIABLE DANS UN DÉLAI DE SOIXANTE (60) JOURS COMPTE À PARTIR DE LA DATE DE LA PREMIÈRE PRÉSENTATION DE LA LETTRE RECOMMANDÉE AVEC ACCUSE DE RÉCEPTION, QUE LA PARTIE QUI SOULEVE LE DIFFÉREND DEVRA AVOIR ADRESSÉE À L'AUTRE, SERONT DE LA COMPÉTENCE EXCLUSIVE DU TRIBUNAL DE COMMERCE DE LYON QUEL QUE SOIT LE SIÈGE DU CLIENT, NONOBTANT PLURALITÉ DE DÉFENDEURS OU APPEL EN GARANTIE



CARREL

La confiance, ça s'apprend !

CARREL CENTRE DE FORMATION

119 rue Boileau, 69006 Lyon

Tél : 04 78 72 16 66

ou 04 72 71 56 46

